

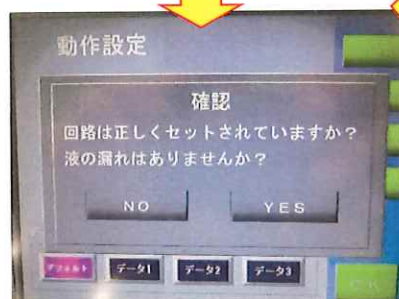
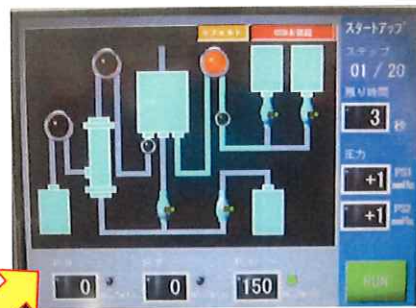
動作確認チェックシート

検査日	2024年 9月 12日	(機械の仕様・規格を記入する。)			
商品名	チューピングポンプシステム	電源電圧	単相100V, 360VA		
型式	-	周波数	50/60Hz		
メーカー名	株式会社カネカ	大きさ(W×D×H)	520×510×815mm		
機械Ser.No	16DK0002	重量	43kg		
製造年月	不明				

チェック項目	主な確認内容	チェック(○×)
1 外観	筐体・キャスター・継手・スイッチ等に著しいキズ・破損・動作不良はないか。	○
2 起動動作	POWER ON時に異常(異音・異臭・漏電・暴走・アラーム表示等)はないか。	○
3 SW設定	SWの機能は正常か。	○
4 保管・出荷準備	水抜き・ビス締め・清掃・入庫元に関するシール等を取り除く。	○
5 確認シール	動作確認済シールを貼る	○

備考(動作確認内容・不具合内容等) 機器の仕様・規格を満たす事を確認する。

- 1 本機は、「細胞濃縮・洗浄システム」のなかの自動化装置です。主となるディスプレイキットは付属していません。
- 2 (1)装置電源投入、立上り問題なし。RUN状態時、非常停止スイッチONで装置停止・警報発生問題なし。
(2)洗浄液量と細胞液量を設定して、『RUN』を押せば装置は稼働する。ディスプレイキットを付けていないので、P1動作後しばらくして「回路取付異常」のエラーは発生する。動作に問題はないと考える。
- 3 但し『システム』『メンテナンス』『オプション』の項目はパスワード入力が必要なため、内容は不明である。



『システム』『メンテナンス』『オプション』はパスワード必要

取扱説明書(無)

修理・改造履歴

年月日	修理・改造記録	作業者

File Maker入力

(備考欄コメント)

[責任者]

動作(条件付きOK) 作業工数[1.5H]
検査担当者[野沢]

