

工業用顕微鏡チェックシート

検査日	2024年 1 月 18日
名称	生物顕微鏡(検査用顕微鏡)
メーカー	Nikon
型式	ECLIPSE Ci-L
S/N	706568
年式	—

【外観】

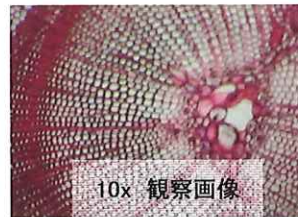


【仕様】

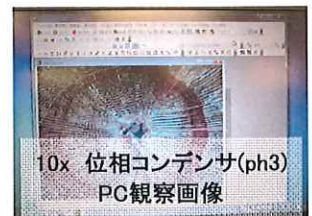
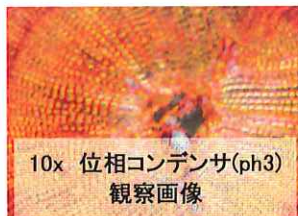
観察法	透過式明視野	鏡筒	三眼鏡筒
照明系	白色LED	C-C位相差コンデンサー	PHASE CONTRAST 0.90 DRY
総合倍率	100,200,400,1000 ×	ステージストローク	150mm × 100 mm
対物レンズ	Plan 10 _x /0.25 OFN22 Ph1 DL	ステージ	—
	Plan 20 _x /0.40 WD		
	Plan 40 _x /0.65 WD	レボルバー	6個穴手動レボルバー
	Plan 100 _x A/1.25 OIL		
接眼レンズ	CFI10 × /22	その他	CCDカメラ:ARTCAM-OOM PC、USBキー

視野内画像

チェック項目	
■ コンディション	評価
総合	問題なし。
外観	問題なし。
光学系	問題なし。
駆動系	問題なし。
照明	問題なし。
手動レボルバー	問題なし。



C-C位相コンデンサ
A:中空(明視野位置)
ph1,ph2,ph3:PHモジュール
DF:暗視野モジュール
C:シャッター



取扱説明書:有

【修理・改造履歴】

年月日	修理・改造記録	作業者

SHIRASAGI 入力

(備考欄コメント)

[責任者]

動作:OK 作業工数[2.0 hr]

※各対物レンズ(20x,40,100x)観察画像問題なし。

検査担当者[雨宮]

