

NB0075

動作確認チェックシート

検査日	2024年 9月6日	(機械の仕様・規格を記入する。)			
商品名	多項目同時測定用機器	電源電圧	単相100~120V, 2A 単相200~240V, 1A		
型式	MAGPIX	周波数	50/60Hz		
メーカー名	Luminex	本体大きさ (W×D×H)	170×600×430mm		
機械Ser.No	MAGPX14129701				
製造年月	2014年5月				


チェック項目	主な確認内容	チェック(○×)
1 外観	筐体・キャスター・継手・スイッチ等に著しいキズ・破損・動作不良はないか。	○
2 起動動作	POWER ON時に異常(異音・異臭・漏電・暴走・アラーム表示等)はないか。	○
3 SW設定	SWの機能は正常か。	○
4 保管・出荷準備	水抜き・ビス締め・清掃・入庫元に関するシール等を取り除く。	○
5 確認シール	動作確認済シールを貼る	○

備考(動作確認内容・不具合内容等) 機器の仕様・規格を満たす事を確認する。

- 本体およびPCソフト(xPONENT, MILLIPLEX Analysis) 立上げ問題なし。
- システムイニシャライズ時、Warning発生⇒Calibration/Paformance Verificationを実施しないと以降進めない。
 (1)以下の消耗品がなく必要。①MAGPIXキャリブレーションキット ②MAGPIXパフォーマンスベリフィケーションキット
 ③70%イソプロパノールまたは70%エタノール
 (2)その他MAGPIXドライブ液も必要。

キャリブレーション他確認用の消耗品(溶液)がなくイニシャライズできない。
お客様での確認をお願いします。

Warning

 The system is not in a fully calibrated state. Please run the Calibration/Verification option before attempting to run a batch.

OK



取扱説明書(有)

修理・改造履歴

年月日	修理・改造記録	作業者

File Maker入力 (備考欄コメント) [責任者]

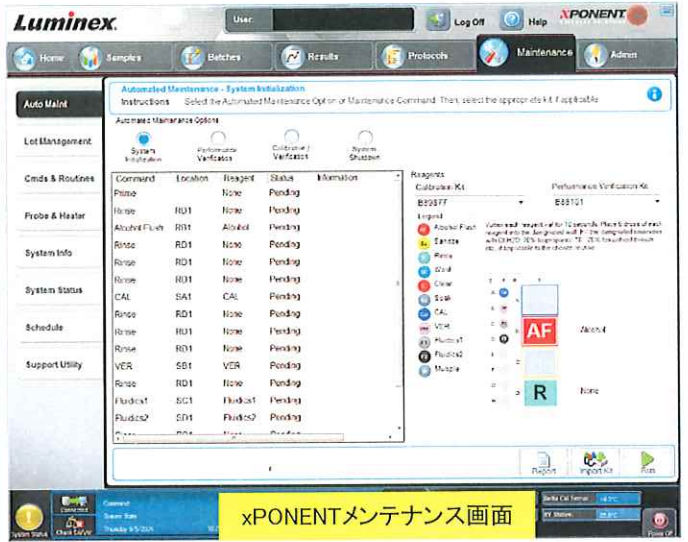
動作(保留) 作業工数[4.5H]

検査担当者[野沢]

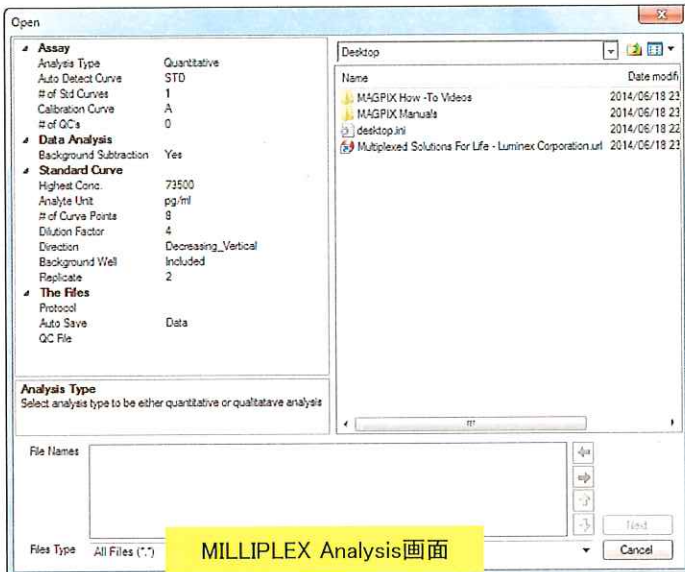




xPONENTホーム画面



xPONENTメンテナンス画面



MILLIPIX Analysis画面



ドライブ液収納部



サンプルプローブ部