

# 工業用顕微鏡チェックシート

検査日	2024年3月25日
名称	倒立顕微鏡(顕微鏡用培養システム)
メーカー	Lica
型式	DMi8 automated
S/N	420156
年式	2014年

【外観】

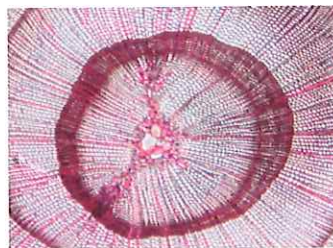


【仕様】

観察法	透過式明視野	鏡筒	三眼鏡筒
照明系	緑色LED	C-C位相差コンデンサー	0.53 S 23
総合倍率	50x,100x,200,400x	ガラスステージ	X:135mmxY:95mm
対物レンズ	N Plan 5x/0.12 PH0	ステージストローク	X:130mmxY:90mm
	HG PL FLUTER L 10x/0.30 CORR PH1	レボルバー	6個穴電動レボルバー
	HG PL FLUTER L 20x/0.40 CORR PH1		
	HG PL FLUTER L 40x/0.60 CORR PH2	その他	インキュベーションシステム
			PC、USBキー
接眼レンズ	CFI10 × /22	PC	OS:Windows7(PassWordなし)

視野内画像

チェック項目	
■ コンディション	評価
総合	問題なし。
外観	問題なし。
光学系	問題なし。
駆動系	問題なし。
照明	問題なし。
電動レボルバー	問題なし。



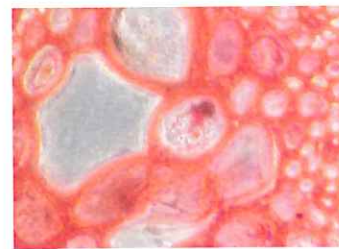
5x 視野内観察画像



10x 視野内観察画像



20x 視野内観察画像



40x 視野内観察画像

取扱説明書:有

【修理・改造履歴】

年月日	修理・改造記録	作業者

SHIRASAGI 入力

動作:OK 作業工数[ 5.5 hr ]

検査担当者[ 雨宮 ]

(備考欄コメント)

[責任者]





顕微鏡電源投入



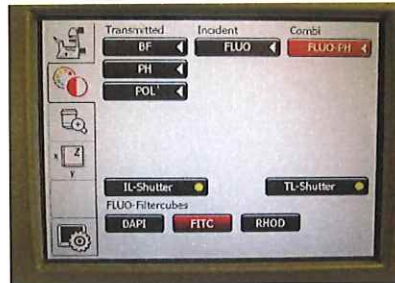
Initialize終了



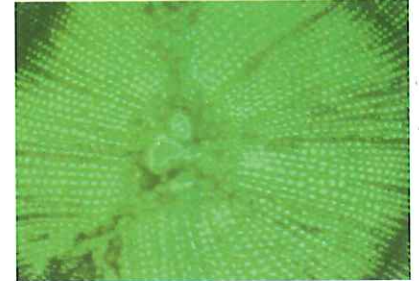
対物レンズ変更画面



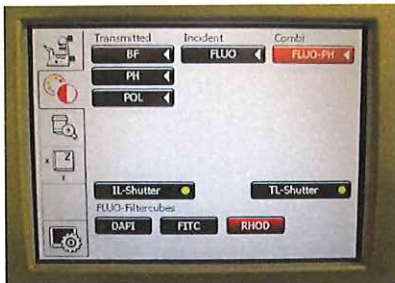
弊社所有植物組織サンプル



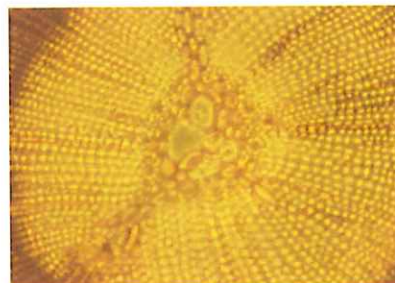
コンデンサ使用切り替え画面



10x視野内画像(コンデンサ使用)



コンデンサ使用切り替え画面



10x視野内画像(コンデンサ使用)



PC カメラシステムソフト立上げ



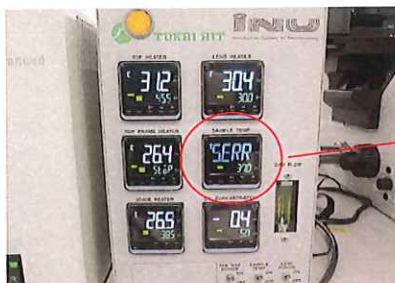
10x視野内画像(コンデンサ使用)



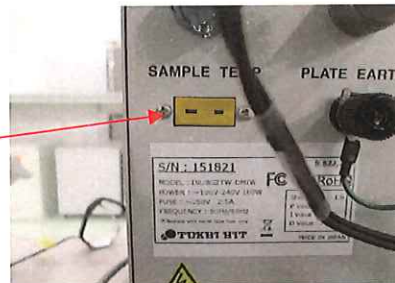
10xPCモニター」画像



10xPCモニター」画像



インキュベーションシステム



T/Cが接続されていない為Error表示

※カメラのソフトウェア等の立上げは取説を参照してください。