

実体顕微鏡チェックシート

検査日	2024年10月2日
名称	生物顕微鏡
メーカー	アズワン(株)
型式	E-300HQ-LED
S/N	—
年式	— 年 — 月

【外観】



【仕様】

観察法	透過式	鏡筒	双眼鏡筒
照明系	白色LED(1W 30000Lux)	ステージ	124x110mm(X:65mm Y25mm)
総合倍率	40~1000x	コンデンサー	アッペ式/1.25
対物レンズ	4x/0.10		垂直移動距離20mm
	10x/0.25		
	4x/0.65	レボルバー	4個穴手動レボルバー
	100x/1.25 Oil		
接眼レンズ	WF10x-18mm		

チェック項目

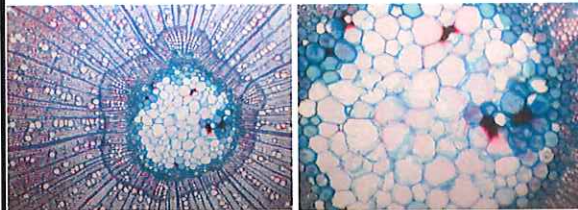
■ コンディション	評価
総合	光学系、メカ系問題なし。
外観	問題なし。
光学系	問題なし。
駆動系	問題なし。
照明	問題なし。

取扱説明書:有

【修理・改造履歴】

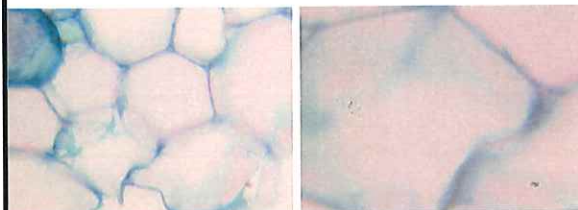
年月日	修理・改造記録	作業者

視野内画像 (サンプル:植物組織)



4x観察画像

10x観察画像



40x観察画像

100x観察画像

SHIRASAGI 入力

動作:OK 作業工数[1.5 hr]

検査担当者[雨宮]

(備考欄コメント)

[責任者]

