

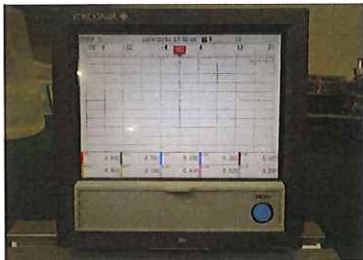
動作確認チェックシート

検査日	2024年 10月 11日	(機械の仕様・規格を記入する。)			
商品名	レコーダー	電源電圧	AC 100~240V	チャンネル数	20CH
型式	GX10-1J/C3/MC/AS	周波数	50/60Hz	外部記録メモリー	SD
メーカー名	YOKOGAWA	DCVレンジ		20mV/60mV/6V	
機械Ser.No	S5U407631	TCレンジ(熱電対)		R/S/B/K/J/T/N	
製造年月	-	TRDレンジ(測温抵抗体)		Pt100	

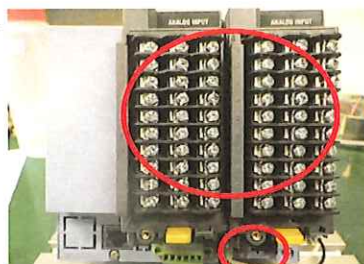
チェック項目	主な確認内容	チェック(○×)
1 外観	筐体・キャスター・継手・スイッチ等に著しいキズ・破損・動作不良はないか。	○
2 起動動作	POWER ON時に異常(異音・異臭・漏電・暴走・アラーム表示等)はないか。	○
3 SW設定	SWの機能は正常か。	○
4 保管・出荷準備	水抜き・ビス締め・清掃・入庫元に関するシール等を取り除く。	○
5 確認シール	動作確認済シールを貼る	○

備考(動作確認内容・不具合内容等) 機器の仕様・規格を満たす事を確認する。

- 1 外観確認:問題なし
- 2 SW確認:正常 POWER,START/STOP,MENU
- 3 表示確認:正常 モニター表示、波形表示、MENUスイッチランプ
- 4 タッチパネル:正常 タッチペンにて文字記入、画面の変更
- 5 動作確認:正常 電圧入力 CH1~CH20 20Vレンジ 5V入力(社内定電圧発生機使用 ASK No.TC4G65)
- 6 SDカード保存確認:正常 保存先/CDカード(本体カードスロット部にSDカードがセットされています)



全体写真



電源端子、入力端子



測定環境(電圧測定)



文字記入



測定画面変更

取扱説明書(無)

修理・改造履歴

年月日	修理・改造記録	作業者

File Maker入力

(備考欄コメント)

[責任者]

動作(OK) 作業工数[8.0H]

検査担当者[三科]

ユーザー名[]出荷日 年 月 日

