

動作確認チェックシート

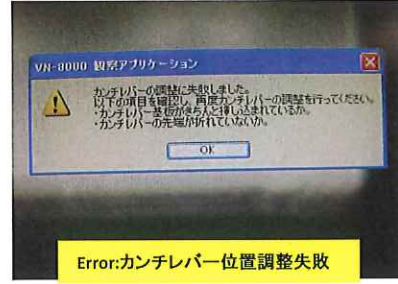
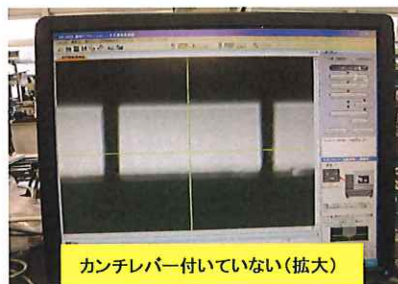
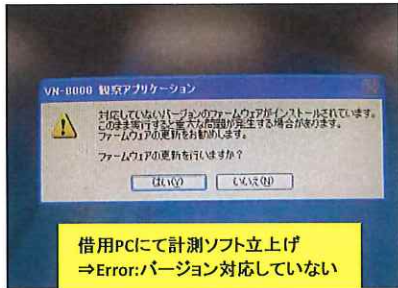
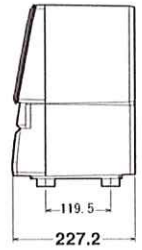
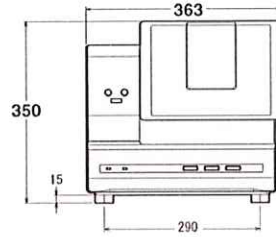
検査日	2024年1月18日	(機械の仕様・規格を記入する。)			
商品名	ナノスケールハイブリッド顕微鏡	電源電圧	AC100~240V±10%	観察範囲	XY方向200nm~200μm
型式	VN-8010/VN8000	周波数	50/60Hz		Z方向±10μm
メーカー名	KEYENCE	17型モニタ上倍率	250x~1250x	最大資料サイズ	高さ:16mm
機械Ser,No	1970107/190107	照明	電動照明絞り		大きさ:直径100mm
製造年	—	光源	50Wハロゲンランプ	ストローク	XY電動20mm Z電動20mm

チェック項目	主な確認内容	チェック(○×)
1 外観	筐体・キャスター・継手・スイッチ等に著しいキズ・破損・動作不良はないか。	○
2 起動動作	POWER ON時に異常(異音・異臭・漏電・暴走・アラーム表示等)はないか。	○
3 SW設定	SWの機能は正常か。	×
4 保管・出荷準備	水抜き・ビス締め・清掃・在庫元に関するシール等を取り除く。	—
5 確認シール	動作確認済シールを貼る	○

備考(動作確認内容・不具合内容等) 機器の仕様・規格を満たす事を確認する。

測定部外寸

- 1.PC起動確認—PC付属していない為、同機種より借用。
- 2.測定ソフト立上げ—Error発生。(画像参照)
- 3.測定機能確認—カンチレバー取り付けしていない為、確認不可。



取扱説明書:無

修理・改造履歴

年月日	修理・改造記録	作業者

SHIRASAGI 入力

(備考欄コメント)

[責任者]

動作:NG 作業工数[2.0 hr]

※PC付属していない為確認不可
(同機種より借用も、バージョンが対応していない為)
カンチレバー付いていない為位置調整不可能

検査担当者[雨宮]

