

# 動作確認チェックシート

検査日	2024年 4月 10日	(機械の仕様・規格を記入する。)			
商品名	走査電子顕微鏡	電源電圧	単相 200V 6KVA	電子銃	冷陰極電界放出型
型式	JSM-6701F	周波数	50 / 60 Hz	像の種類	二次電子, 反射電子
メーカー名	日本電子	観察倍率	100~650000	排気系	SIP, DP, 油回転P
機械Ser.No	SM17300066	分解能	1~2.2nm	材料ステージ(mm)	X:70,Y:50,Z:1.5~25
製造年月	年 月	加速電圧	0.5~30KV	システム	PC, Win XP

手動操作盤 有

チェック項目	主な確認内容	チェック(○×)
1 外観	筐体・キャスター・継手・スイッチ等に著しいキズ・破損・動作不良はないか。	○
2 起動動作	POWER ON時に異常(異音・異臭・漏電・暴走・アラーム表示等)はないか。	○
3 SW設定	SWの機能は正常か。	○
4 保管・出荷準備	水抜き・ビス締め・清掃・入庫元に関するシール等を取り除く。	○
5 確認シール	動作確認済シールを貼る	-

備考(動作確認内容・不具合内容等) 機器の仕様・規格を満たす事を確認する。

◎ SW類 ○ 本体ブレーカ, MAIN ON/OFF, VACUUM ON/OFF, OPN POWER ON/OFF

確認

EXCHANGE CHAMBER EVAC, VENT

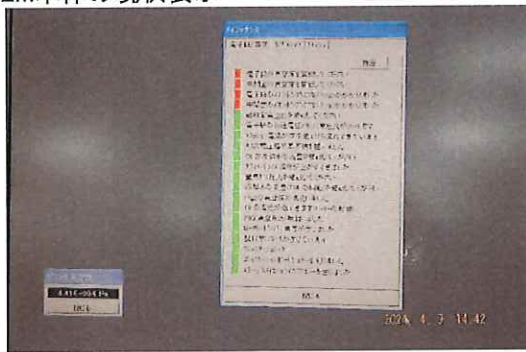


◎表示類 ① 制御ディスプレイ画面表示 確認

(LED) EXCHANGE VENT, EVAC

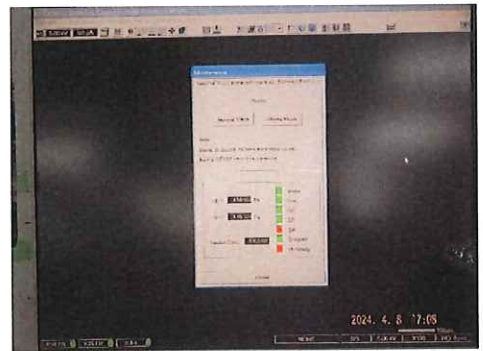
確認

② SEM本体の現状表示



4.41E-004 Pa

SIP, HVエラー



SIP-1 8.5E-008 Pa, SIP-2 5.4E-008 Pa

取扱説明書(有)

## 修理・改造履歴

年月日	修理・改造記録	作業者
	パスワード 無	

File Maker入力

(備考欄コメント)

[責任者]

動作(保留) 作業工数[ 24H ]  
 検査担当者[ 佐藤 ]  
 ユーザー名[ ]

現状SEM本体制御, STAGE制御, PC制御, チラー, DP, 油回転Pは、正常動作  
 SIP, HV 真空度が規定外の為、立上らず。電子銃鏡筒のベークが必要。

