

動作確認チェックシート

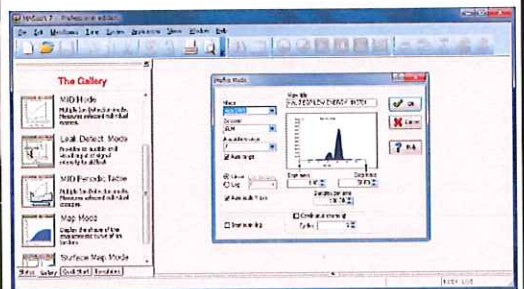
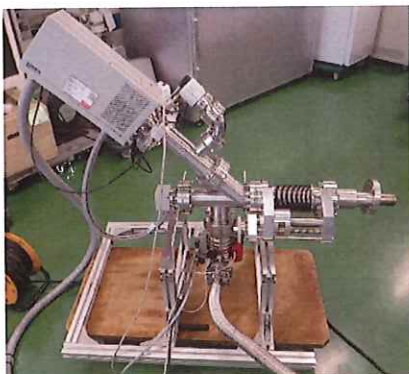
検査日	2025年 1月 29日	(機械の仕様・規格を記入する。)			
商品名	四重極質量分析計	電源電圧	単相100~240V		
型式	HAL 511S/2	周波数	50/60Hz		
メーカー名	HIDEN ANALYTICAL	大きさ(W×D×H)	本体		
機械Ser.No	5/52390/E		MSIU架台		
製造年月	不明		'600×600×670mm		

チェック項目	主な確認内容	チェック(○×)
1 外観	筐体・キャスター・継手・スイッチ等に著しいキズ・破損・動作不良はないか。	○
2 起動動作	POWER ON時に異常(異音・異臭・漏電・暴走・アラーム表示等)はないか。	○
3 SW設定	SWの機能は正常か。	○
4 保管・出荷準備	水抜き・ビス締め・清掃・入庫元に関するシール等を取り除く。	○
5 確認シール	動作確認済シールを貼る	○
6 データバックアップ	PLC (未対象) TP (未対象) BT交換 (未対象)	

備考(動作確認内容・不具合内容等) 機器の仕様・規格を満たす事を確認する。

- (1)イオン源となるプラズマチャンバがついていないため、動作確認不可。
 (2)ターボ分子ポンプ前段の荒引用ポンプ付属なし。
 (3)ターボ分子ポンプに接続しているリレーユニットの接続先不明。
- (1)弊社在庫のドライポンプ(檜山工業NeoDry 15EU-017A)を取付け、ターボ分子ポンプを運転、問題なし。
 (2)ペニングゲージの真空表示されず。(原因追及できず)
 (3)MSIUの電源ON時、しばらくピー音がして立上り。但し内部から(焼損時の)異臭が若干あり。原因は不明。
 (4)PCのソフトは起動のみ確認。
 (4)PCのソフトは起動のみ確認。

イオン源のプラズマチャンバなし



取扱説明書(有 PC内に英語版であり)

修理・改造履歴

年月日	修理・改造記録	作業者
2025年1月28日	本体支持台がないため、架台製作・固定。	野沢

SHIRASAGI入力

(備考欄コメント)

[責任者]

動作(NG) 作業工数[12H]
 検査担当者[野沢]

