

動作確認チェックシート

検査日	2024年 1月 10日	(機械の仕様・規格を記入する。)			
商品名	プラズマ電子密度計測システム	電源電圧	PC USB 供給 5V 250 mA		
型式	USB4000 × 2	電源周波数	-	方式	光ファイバー導光
メーカー名	Ocean Optics	測定有効波長	200~1100nm	制御PC	Win2000/xp 他
機械Ser.No	USB4F05489, USB4J01358	分解能	0.3 ~ 10.0 nm	インターフェース	USB 2.0
製造年月	2009, 2015年 月			制御ソフト	Spectra Suite

チャンバー用窓

チェック項目	主な確認内容	チェック(○×)
1 外観	筐体・キャスター・継手・スイッチ等に著しいキズ・破損・動作不良はないか。	○
2 起動動作	POWER ON時に異常(異音・異臭・漏電・暴走・アラーム表示等)はないか。	○
3 SW設定	SWの機能は正常か。	○
4 保管・出荷準備	水抜き・ビス締め・清掃・入庫元に関するシール等を取り除く。	○
5 確認シール	動作確認済シールを貼る	○

備考(動作確認内容・不具合内容等)

機器の仕様・規格を満たす事を確認する。

◎ SW類 ○ 電源USB 確認

◎ 表示類 ○ PC Spectra Suite 制御, 表示 確認



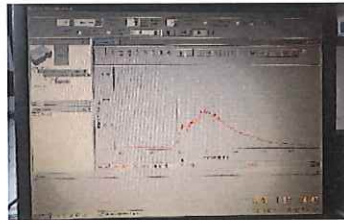
◎ 装置確認 太陽光スペクトル, UV LEDスペクトル確認

全部材

PC画面

○ USB4F05489分光器

有効波長 177.1~895.8 nm



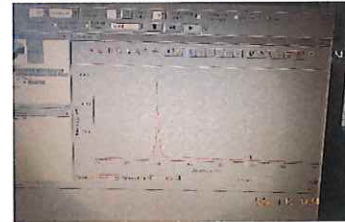
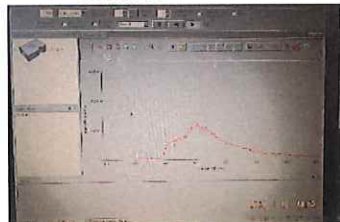
太陽光



UV LED 393 nm

○ USB4J01358分光器

有効波長 195.9~907.9 nm



取扱説明書(無) 参考資料あり

修理・改造履歴

年月日	修理・改造記録	
	ユーザー Plasma	
	パスワード Kemi3209	

File Maker入力

(備考欄コメント)

[責任者]

動作(OK) 作業工数[8H]

本機器の基本機能は分光光度計なので、動作確認も分光測定としました。

検査担当者[佐藤]

ユーザー名【 】

出荷日 年 月 日

