

管理番号

NC0780

動作確認チェックシート

検査日	2024年2月5日	(機械の仕様・規格を記入する。)			
商品名	金属顕微鏡	電源電圧	1相 100V	ステージ	8インチ対応
型式	MX50T-F	周波数	50/60 Hz	レボルバ	自動
メーカー名	オリンパス	接眼レンズ	SWH10x/26.5	CCDカメラ	Anyty(3R-DKMC04)
機械Ser.No	7D04254	対物レンズ	UMPlanF1 5x/10x/20x/50x/100x	外寸	W700D700H1300
製造年月	年 月			重量	約100 Kg

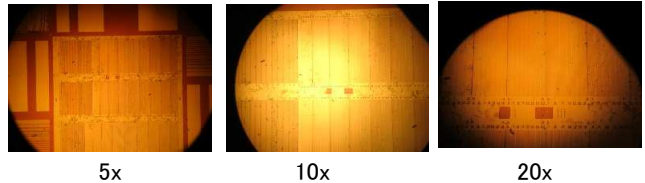
チェック項目	主な確認内容	チェック(○×)
1 外観	筐体・キャスター・継手・スイッチ等に著しいキズ・破損・動作不良はないか。	○
2 起動動作	POWER ON時に異常(異音・異臭・漏電・暴走・アラーム表示等)はないか。	○
3 SW設定	SWの機能は正常か。	○
4 保管・出荷準備	水抜き・ビス締め・清掃・入庫元に関するシール等を取り除く。	○
5 確認シール	動作確認済シールを貼る	○

備考(動作確認内容・不具合内容等) 機器の仕様・規格を満たす事を確認する。

・外観 …異常無し



・観察 サンプル:社内確認用ウエハー



5x

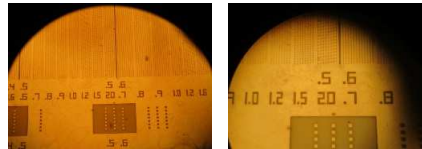
10x

20x

・通電確認

ランプ点灯(調光) 確認

レボルバ切替ボタン回転 確認



50x

100x

・明視野/暗視野

明視野/暗視野切替 確認



・可動部確認

XY軸動作 異常なし

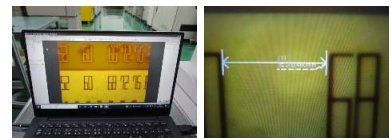
Z軸 粗動/微動動作 異常なし



・CCDカメラ画像



CCDカメラ



取り込み画像/測定

取扱説明書(無)

修理・改造履歴

年月日	修理・改造記録	作業者

File Maker入力

(備考欄コメント)

[責任者]

動作(OK)

作業工数[3H]

防振台(MB0319) 付属

検査担当者[Tokunaga]

ユーザー名[]

出荷日 年 月 日

