

管理番号

NC0785

動作確認チェックシート

検査日	2024年4月1日	(機械の仕様・規格を記入する。)			
商品名	金属顕微鏡	電源電圧	1相 100V	ステージ	8インチ対応
型式	ECLIPSE L200	周波数	50/60 Hz	レボルバ	自動
メーカー名	ニコン	接眼レンズ	CFIUW 10x/25	光源	Nikon PSM-11520
機械Ser.No	810062	対物レンズ	UMPlanFluor 5x/10x/20x/50x/100x	外寸	W550D800H700
製造年月	年 月			重量	
チェック項目	主な確認内容				チェック(○×)
1 外観	筐体・キャスター・継手・スイッチ等に著しいキズ・破損・動作不良はないか。				○
2 起動動作	POWER ON時に異常(異音・異臭・漏電・暴走・アラーム表示等)はないか。				○
3 SW設定	SWの機能は正常か。				○
4 保管・出荷準備	水抜き・ビス締め・清掃・入庫元に関するシール等を取り除く。				○
5 確認シール	動作確認済シールを貼る				○

備考(動作確認内容・不具合内容等) 機器の仕様・規格を満たす事を確認する。

・外観 …異常無し



・観察 サンプル: 社内確認用ウエハー



5x

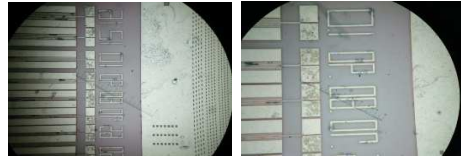
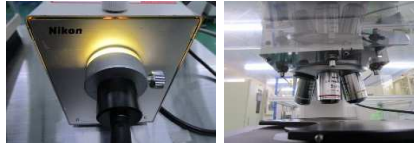
10x

20x

・通電確認

ランプ点灯 確認

レボルバ切替ボタン回転 確認

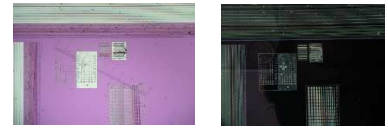


50x

100x

・明視野/暗視野

明視野/暗視野切替 確認



・可動部確認

XY軸動作 異常なし

Z軸 粗動/微動動作 異常なし



・防振台



エア投入前



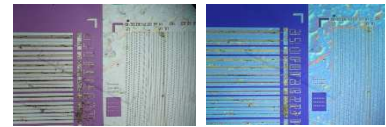
エア投入後

・微分干渉

DICスライダ: L-DIC

アナライザスライダ: L2-RAN

ポラライザスライダ: L2-PO



取扱説明書(無)

修理・改造履歴

年月日	修理・改造記録	作業者

File Maker入力

(備考欄コメント)

[責任者]

動作(OK) 作業工数[3H]

検査担当者[Tokunaga]

ユーザー名[]

出荷日 年 月 日

