

管理番号

NC0786

通電確認チェックシート

検査日	2024年4月8日	(機械の仕様・規格を記入する。)			
商品名	膜厚計	電源電圧	1相100V×3個	ワークディスタンス	155mm
型式	C11011-01	周波数	50/60 Hz	PC	Windows10 Pro for Workstations
メーカー名	浜松ホトニクス	測定範囲	10~900 μ m	プローブ	Model:A8653-01
機械Ser.No	000237	測定スポットサイズ	約 ϕ 60 μ m	厚み計外寸	W412D400H130
製造年月	年 月	計測光波長	1.3 μ m	重量	

チェック項目	主な確認内容	チェック(○×)
1 外観	筐体・キャスター・継手・スイッチ等に著しいキズ・破損・動作不良はないか。	○
2 起動動作	POWER ON時に異常(異音・異臭・漏電・暴走・アラーム表示等)はないか。	○
3 SW設定	SWの機能は正常か。	—
4 保管・出荷準備	水抜き・ビス締め・清掃・入庫元に関するシール等を取り除く。	○
5 確認シール	動作確認済シールを貼る	—

備考(動作確認内容・不具合内容等) 機器の仕様・規格を満たす事を確認する。

・外観 …異常なし



・光軸調整光

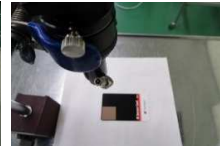
ON/OFF Sw 確認

ONでランプ(緑色)点灯 確認



・プローブヘッドあおり角調整

調整ネジ 調整で反射光/出射口一致 確認



・通電確認

PC起動 確認

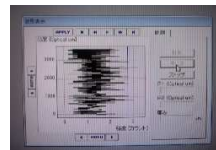
ソフトウェア起動 確認

厚み計電源ランプ点灯 確認



・ソフトウェア起動

モニタ画面



取扱説明書(有)

修理・改造履歴

年月日	修理・改造記録	作業者

File Maker入力

(備考欄コメント)

[責任者]

動作(OK) 作業工数[4H]

検査担当者[Tokunaga]

ユーザー名[]

出荷日 年 月 日

