

管理番号

NC0941

動作確認チェックシート

検査日	2024年3月27日	(機械の仕様・規格を記入する。)			
商品名	金属顕微鏡	電源電圧	AC100-240V	周波数	50/60 Hz
型式	ECLIPSE L200	レボルバー	自動	ステージ	8X8ステージ
メーカー名	Nikon	接眼レンズ	CFIUW 10x/25	外寸	W500D600H700
機械Ser.No	810176	対物レンズ	LuPlanFluor 5x/10x/20x/50x/100x		
製造年月	年 月	照明	型式:PSM-11520 ハロゲンランプ 15V 150W		

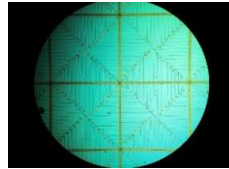
チェック項目	主な確認内容	チェック(○×)
1 外観	筐体・キャスター・継手・スイッチ等に著しいキズ・破損・動作不良はないか。	○
2 起動動作	POWER ON時に異常(異音・異臭・漏電・暴走・アラーム表示等)はないか。	○
3 SW設定	SWの機能は正常か。	○
4 保管・出荷準備	水抜き・ビス締め・清掃・入庫元に関するシール等を取り除く。	○
5 確認シール	動作確認済シールを貼る	○

備考(動作確認内容・不具合内容等) 機器の仕様・規格を満たす事を確認する。

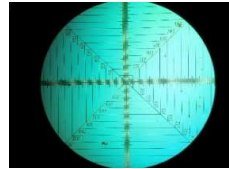
■外観・・・異常無し



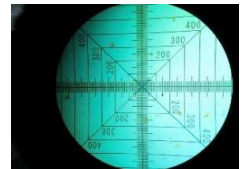
■観察



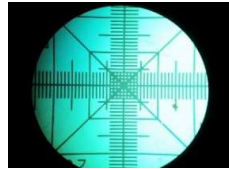
5x



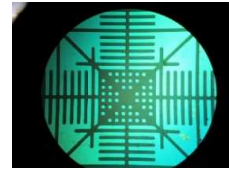
10x



20x



50x



100x

■可動部確認

- ・XY軸動作 異常無し
- ・Z軸 粗動/微動動作 異常なし

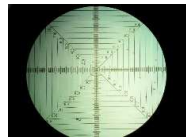
■通電確認

- ・ランプ点灯(調光)確認
- ・レボルバー回転確認

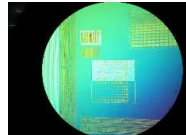
■防振台(型式:PB-5AA)

エア加压確認 異常無し

・明視野/暗視野



・微分干渉観察



取扱説明書(無)

修理・改造履歴

年月日	修理・改造記録	作業者

File Maker入力

(備考欄コメント)

[責任者]

動作(OK) 作業工数[7H]

検査担当者[菊竹]

ユーザー名【 】

出荷日 年 月 日

