

管理番号

NC0944

## 動作確認チェックシート

検査日	2024年4月8日	(機械の仕様・規格を記入する。)			
商品名	金属顕微鏡	電源電圧	AC100-240V	周波数	50/60 Hz
型式	ECLIPSE LV150	接眼レンズ	CFIUW 10x/25	ステージ	6X6ステージ
メーカー名	Nikon	対物レンズ	LU Plan Fluor 5x/10x/20x/50x/100x		
機械Ser.No	650484	外寸	顕微鏡W360D550H550/ブースW900D720H1800		
製造年月	年 月	FFU、コールドライト、防振台、ブース付属			

チェック項目	主な確認内容	チェック(○×)
1 外観	筐体・キャスター・継手・スイッチ等に著しいキズ・破損・動作不良はないか。	○
2 起動動作	POWER ON時に異常(異音・異臭・漏電・暴走・アラーム表示等)はないか。	○
3 SW設定	SWの機能は正常か。	○
4 保管・出荷準備	水抜き・ビス締め・清掃・入庫元に関するシール等を取り除く。	○
5 確認シール	動作確認済シールを貼る	○

備考(動作確認内容・不具合内容等) 機器の仕様・規格を満たす事を確認する。

## ■外観・・・異常無し



## ■可動部確認

- ・XY軸動作 異常無し
- ・Z軸 粗動/微動動作 異常なし

## ■通電確認

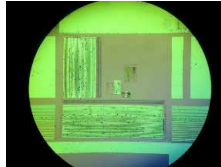
コールドライト(型式:LA-180Me)

- ・ランプ点灯(調光)確認
- ・レボルバ手動にて切替

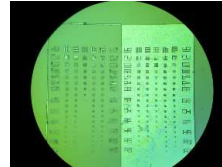
## ■防振台(型式:PB-5AA)

エアー加圧確認 異常無し

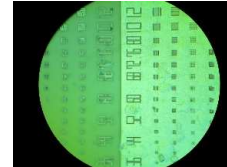
## ■観察



5x

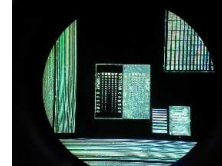
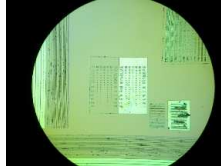


50x

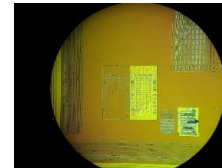
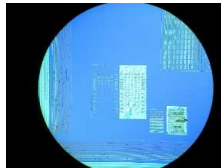


100x

## ・明視野/暗視野



## ・微分干渉観察



## ■FFU(型式:アズワン薄型ファンユニット450×450)

社内測定器:KANOMAX(Model 6035-00)、RION(Model KC-51)

風速・・・0.55m/s

風量・・・6.68m<sup>3</sup>/min

清浄度・・・0.3μm【10】、0.5μm【0】

取扱説明書(無)

## 修理・改造履歴

年月日	修理・改造記録	作業者

File Maker入力

(備考欄コメント)

[責任者]

動作(OK) 作業工数[ 4H ]

検査担当者[ 菊竹 ]

ユーザー名【 】 出荷日 年 月 日

