

L90399

# 動作確認チェックシート

検査日	2022年 11月 18日	(機械の仕様・規格を記入する。)			
商品名	スピンドライヤ	電源電圧	3相200V, 4A		
型式	SPD-160RN	周波数	50/60Hz		
メーカー名	エアブラウン	大きさ(W×D×H)	670×725×615mm		
機械Ser.No	9809094				
製造年月	不明				

チェック項目	主な確認内容	チェック(○×)
1 外観	筐体・キャスター・継手・スイッチ等に著しいキズ・破損・動作不良はないか。	△(※)
2 起動動作	POWER ON時に異常(異音・異臭・漏電・暴走・アラーム表示等)はないか。	○
3 SW設定	SWの機能は正常か。	○
4 保管・出荷準備	水抜き・ビス締め・清掃・入庫元に関するシール等を取り除く。	○
5 確認シール	動作確認済シールを貼る	○

※主電源ランプ切れ、リンス表示?のランプなし。起動・停止スイッチのランプ切れ。ドライ回転数1・2調整ツマミのカバーなし。

備考(動作確認内容・不具合内容等) 機器の仕様・規格を満たす事を確認する。

1 リンス、ドライ1、ドライ2のタイマー設定及び回転数設定、回転数表示等問題なし。

2 右表の条件で一連の動作を確認。

キャリアホルダ自体のバランスか、  
装着時の隙間等の関係により  
1000rpm前後での振動が大きい。  
他の動作は問題なし。

条件	リンス	ドライ1	ドライ2	キャリアホルダ	純水供給	エア供給	備考			
1	時間(s)	10	10	10	無	有	1000rpm 前後の 振動大			
	回転数(rpm)	500	1000	1000						
2	時間(s)	10	10	20						
	回転数(rpm)	1500	3500	3500						
3	時間(s)	10	10	20				取外し		振動なし
	回転数(rpm)	1500	3500	3500						

3 純水供給設備がないため、純水のタンクを高所に置いてリンス用電磁弁の動作のみを確認。(水圧が確保できないためチャンバまでは供給できず) リンスON/OFFに伴う純水の流れは確認できた。  
またOFF時の漏れもなし。  
(次頁写真参照)



- ドライ(エア)ON表示
- リンスON表示? ランプなし
- 主電源ランプ ランプ切れ
- 起動・停止SW ランプ切れ

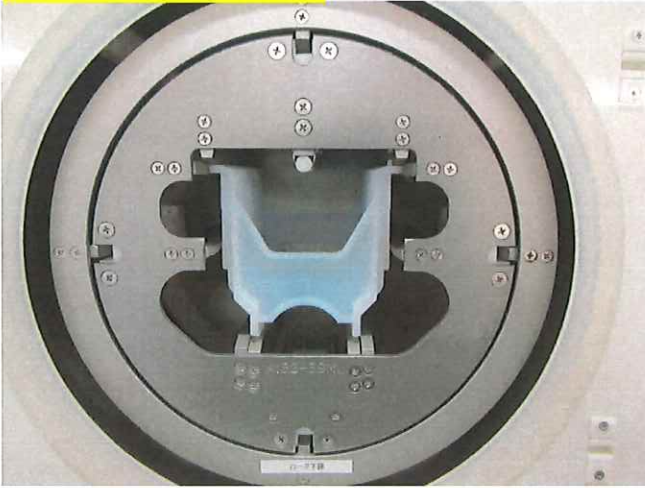
取扱説明書(無)

## 修理・改造履歴

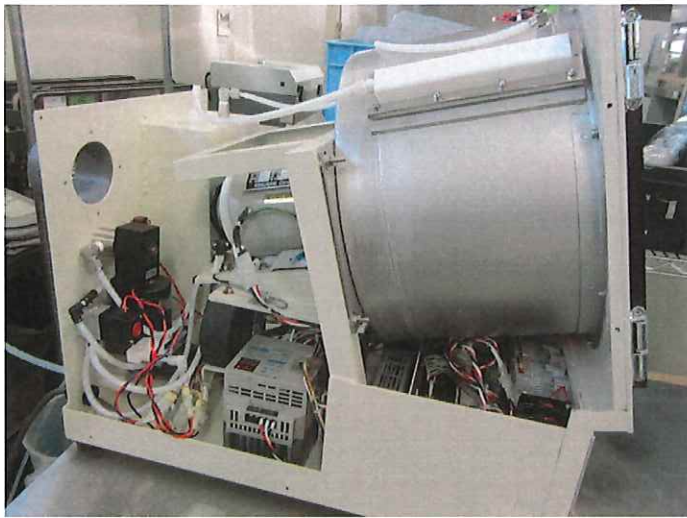
年月日	修理・改造記録	作業者

File Maker入力 動作(OK) 作業工数[ 7H] 検査担当者[ 野沢 ]	(備考欄コメント) 1000rpm前後での振動大きい。	[責任者] 
---	--------------------------------	-----------

キャリア挿入時



キャリアホルダ取外し時



純水タンク設置時



リンスON時



電磁弁通過後のチューブ

純水