

検査日	2024年10月2日
名称	実体顕微鏡
メーカー	Nikon
型式	SMZ-10A
S/N	525844
年式	—

【外観】



【仕様】

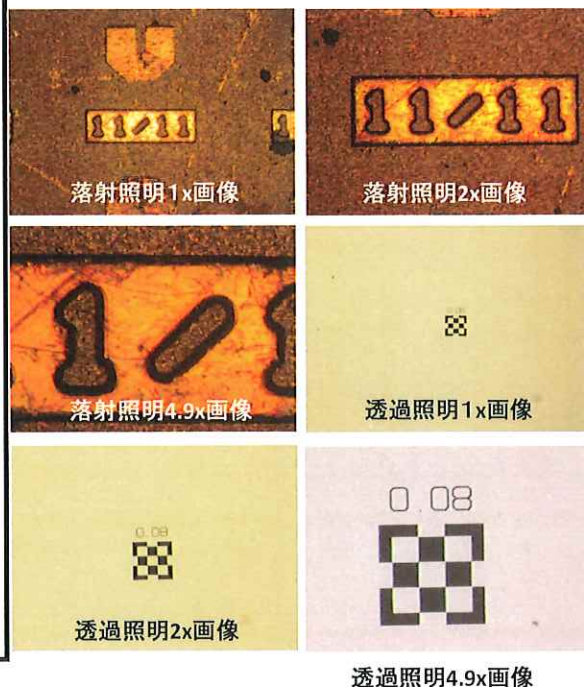
観察法	落射式・透過式	鏡筒型式		双眼鏡筒	
照明系	6V/20W 6V30W	フィルター			—
接眼レンズ	SMZ-U UW10xA/24	ステージ			—
対物レンズ	ED Plan 1x				
落射照明部レンズ	1.5x	ステージストローク			X=約63mm,Y=約56mm
総合倍率	11.25x~73.5x				
ズーム倍率	0.75x~4.9x	その他			—

チェック項目

■ コンディション	評価
総合	問題なし。
外観	問題なし。
光学系	問題なし。
駆動系	問題なし。
照明	問題なし。

取扱説明書:無

視野内画像



【修理・改造履歴】

年月日	修理・改造記録	作業者

SHIRASAGI 入力

(備考欄コメント)

[責任者]

動作:OK 作業工数[1.5 hr]

検査担当者[雨宮]

