

管理番号

020395

工業用顕微鏡チェックシート

検査日	2024年2月21日
名称	金属顕微鏡
メーカー	Nikon
型式	ECLIPSE L200D
S/N	630055
年式	—

【外観】



【仕様】

観察法	明視野/暗視野/微分干渉	接眼レンズ	CFIUW 10x/25 ミクロメータ付き
		鏡筒	三眼鏡筒
照明系	EPI/DIA: Lamp12V 100W	微分干渉ユニット	L-DIC (DICスライダ)
			L2-PO (ポラライザ)
総合倍率	50,100,200,500,1000x		L2-AN (アナライザ)
対物レンズ	LU Plan Fluor 5x/0.15A BD	ステージ	8x8 STAGE(ガラスステージ)
	LU Plan Fluor 10x/0.30A BD	ステージストローク	200mm x 200 mm
	LU Plan Fluor 20x/0.45A BD		粗動グリップ(クラッチ付き)
	LU Plan Fluor 50x/0.80A BD		
	LU Plan Fluor 100x/0.90A BD	レボルバー	6個穴電動レボルバー

チェック項目

■ コンディション

評価

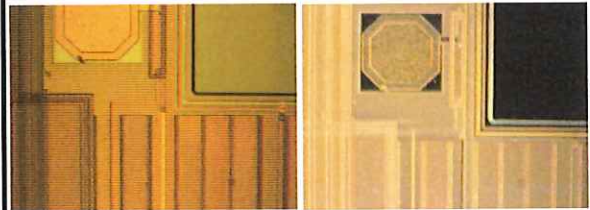
総合	観察等問題なし。
外観	問題なし。
光学系	問題なし。
駆動系	問題なし。(左側粗/微動ツマミ空回り)
照明	問題なし。
電動レボルバー	問題なし。

取扱説明書: 無

【修理・改造履歴】

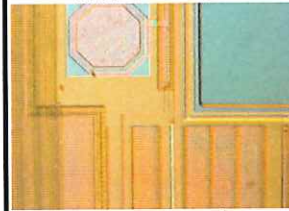
年月日	修理・改造記録	作業者

視野内画像

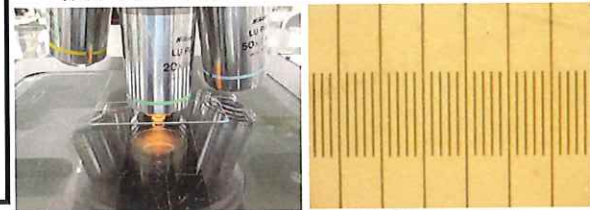


明視野20x画像

暗視野20x画像



微分干渉20x画像



透過観察

透過観察20x画像

SHIRASAGI 入力
動作: OK 作業工数[2.5 hr]

(備考欄コメント)

[責任者]

検査担当者[雨宮]

