

管理番号

O20545

工業用顕微鏡チェックシート

検査日	2024年2月29日
名称	金属顕微鏡
メーカー	Nikon
型式	ECLIPSE LV100D
S/N	850078
年式	—

【外観】



【仕様】

観察法	落射式・透過式	鏡筒	三眼鏡筒
	明視野・暗視野・微分干渉		
照明系	ランプ12V 50W(落射/透過)	フィルター	ND4/ND16/NCB11
総合倍率	50x,100x,200x,500x,1000x	ステージ	ECLIPSE 6×4STAGE
対物レンズ	LU Plan Fluor 5 _x /0.15 WD BD		ガラスステージ
	LU Plan Fluor 10 _x /0.30 BD	ステージストローク	155mmx100 mm
	LU Plan Fluor 20 _x /0.45 BD	レボルバー	5個穴手動レボルバー
	LU Plan Fluor 50 _x /0.80 BD	その他	Nikonデジタルカメラ(DS-2Mv)
	LU Plan Fluor 100 _x /0.90 BD		Nikonデジタルカメラ(DS-Fi1)
接眼レンズ	CFIUW10×/25		

チェック項目

■ コンディション	評価
総合	光学系、メカ系問題なし。
外観	問題なし。
光学系	問題なし。
駆動系	問題なし。
照明	問題なし。
手動レボルバー	問題なし。

取扱説明書:有

【修理・改造履歴】

視野内画像



年月日	修理・改造記録	作業者

SHIRASAGI 入力

動作:OK 作業工数[2.5 hr]

検査担当者[雨宮]

(備考欄コメント)

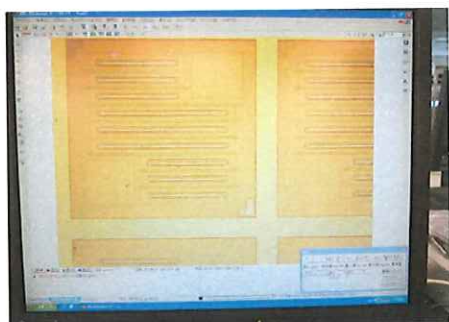
PC OS:Windows XP

Pass Word:設定なし

[責任者]



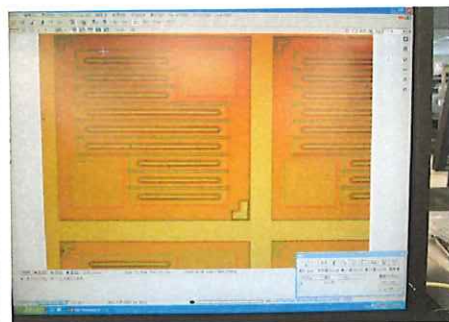
【モニタ観察・計測ソフトを使った計測・透過観察画像】



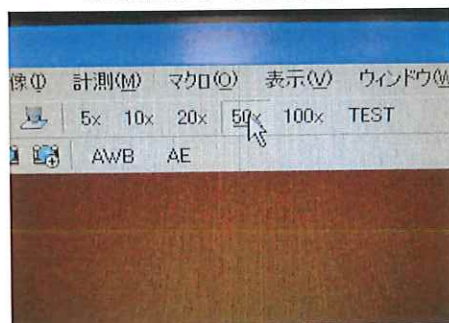
20x明視野モニタ観察画像



20x暗視野モニタ観察画像



20x微分干渉モニタ観察画像



計測ソフト使用 対物レンズ50xを選択



標準サンプル測定



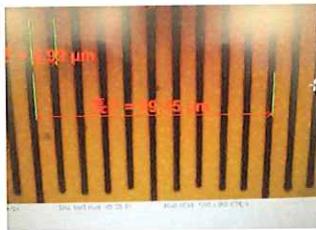
長さ計測を選択



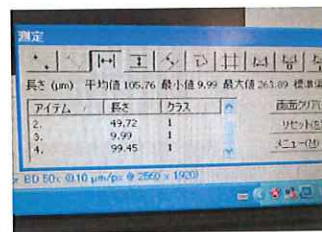
0.05mmを測定



0.01mmを測定



0.1mmを測定

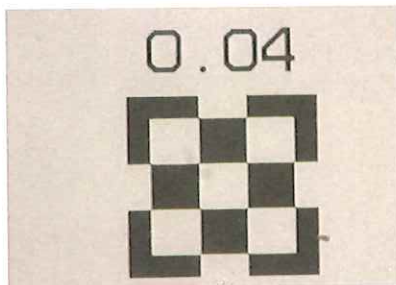


測定結果

※モニタの画素数によって
測定結果の数値が変わってきます



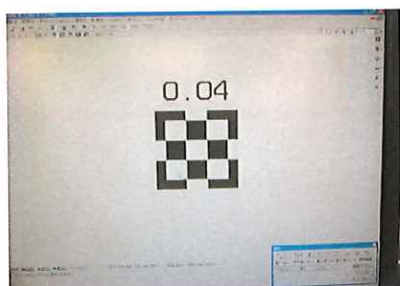
透過照明に切り替え



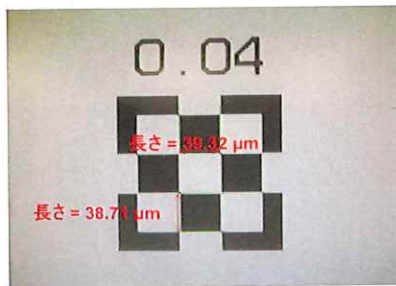
弊社所有標準サンプルを測定
20x視野内画像



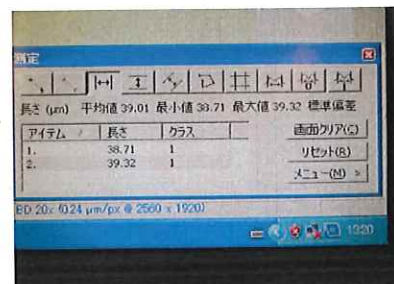
対物レンズ20xに変更



モニタ画像



縦方向・横方向を測定



測定結果

※モニタの画素数によって
測定結果の数値が変わってきます