

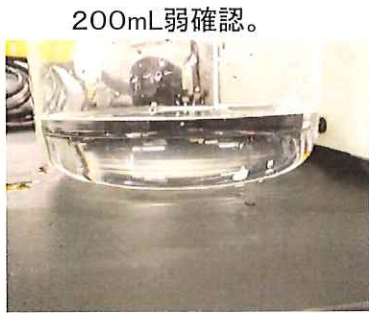
動作確認チェックシート

検査日	2024年3月28日	(機械の仕様・規格を記入する。)		
商品名	チュービングポンプ	電源電圧	AC115V	
型式	7554-80	周波数	(50 / 60)Hz	
メーカー名	コールパーマー	回転数	7~200rpm	
機械Ser.No	L16003750			
製造年月		使用チューブ	ヘッド適合L/S13,14,16,25,17,18	

チェック項目	主な確認内容	チェック(○×)
1 外観	筐体・キャスター・継手・スイッチ等に著しいキズ・破損・動作不良はないか。	○
2 起動動作	POWER ON時に異常(異音・異臭・漏電・暴走・アラーム表示等)はないか。	○
3 SW設定	SWの機能は正常か。	○
4 保管・出荷準備	水抜き・ビス締め・清掃・入庫元に関するシール等を取り除く。	○
5 確認シール	動作確認済シールを貼る	○
6		
7		

備考(動作確認内容・不具合内容等) 機器の仕様・規格を満たす事を確認する。

- 1 チューブL/S16使用、容器に水、ビーカーに排水。
- 2 回転数MAX、200mL弱確認。



取扱説明書(有)



修理・改造履歴

年月日	修理・改造記録・再動作	作業者
2024年10月8日	再動作OK。	上田

SHIRASAGI入力

(備考欄コメント)

[責任者]

動作(OK) 作業工数[1.5 H]

検査担当者[上田]

ユーザー名【 】出荷日 年 月 日

