

管理番号

030234

工業用顕微鏡チェックシート

検査日	2024年2月29日
名称	倒立顕微鏡 (培養倒立顕微鏡)
メーカー	Nikon
型式	ECLIPSE TS100LED-F MV
S/N	452398
年式	—

【外観】



【仕様】

観察法	落射式	鏡筒	三眼鏡筒
	位相差検鏡方法		
照明光源	白色LED	コンデンサー	ELWD コンデンサー
		Phスライダー	ELWD 0.3 T1-SNCP
総合倍率	20x,40x,100x200x	フィルター	GIFフィルター
対物レンズ	Plan Apo 2x/0.10		
	Plan Fluor 4x/0.13	デジタルカメラ	DS-Fi2
	10x/0.25 Ph1 ADL	モニタ	DS-L3 (DC12V)
	LWD 20x/0.40 Ph1 ADL		
接眼レンズ	C-W 10xB/22		

視野内画像

チェック項目

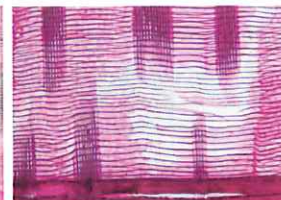
■ コンディション	評価
総合	光学系、メカ系問題なし。
外観	問題なし。
光学系	問題なし。
駆動系	問題なし。
照明	問題なし。
5個穴手動レボルバー	問題なし。

取扱説明書:有

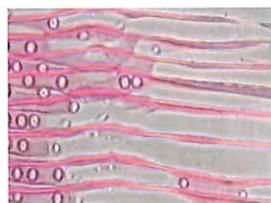
【修理・改造履歴】

SAMPLE:植物組織
(弊社所有サンプル)

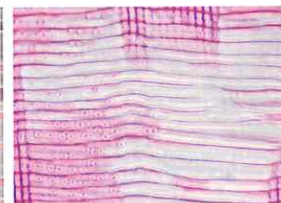
対物レンズ2x観察画像



対物レンズ4x観察画像



対物レンズ10x観察画像



対物レンズ20x観察画像

年月日	修理・改造記録	作業者

SHIRASAGI 入力
動作:OK 作業工数[2.5 hr]

(備考欄コメント)

[責任者]

検査担当者[雨宮]



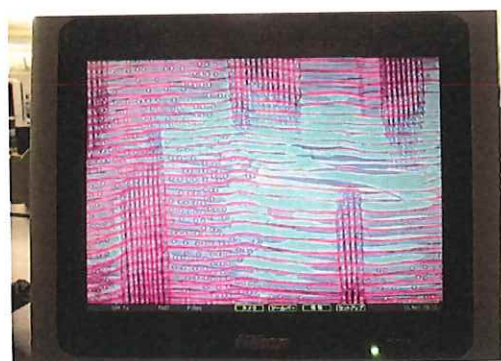
【モニタ観察画像】



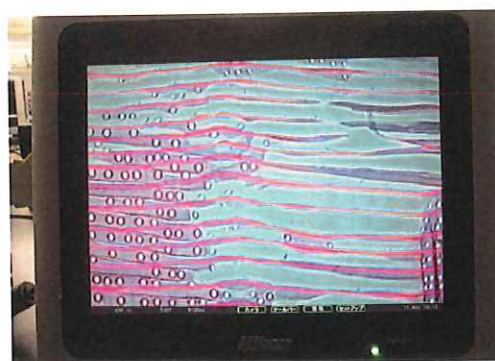
対物レンズ2x観察モニタ画像



対物レンズ4x観察モニタ画像



対物レンズ10x観察モニタ画像



対物レンズ20x観察モニタ画像