

管理番号

030390

動作確認チェックシート

検査日	2024年4月2日	(機械の仕様・規格を記入する。)			
商品名	NEXIV CNC 画像処理システム	入力電源電圧	AC100V~120V/220V~240V (自動切換え)	ステージガラスの大きさ	776x706mm
型式	VMR-6555	周波数	50/60Hz	PC	DELL
メーカー名	Nikon	測長範囲(XxYxZ)	655x555x155mm		Windows7™
機械Ser.No	1322452	最小単位	0.1 μm	寸法(WxDxH)	1220x1680x1750 ^{mm}
製造年	—	カメラ	type2	重量	600kg

チェック項目	主な確認内容	チェック(○×)
1 外観	筐体・キャスター・継手・スイッチ等に著しいキズ・破損・動作不良はないか。	○
2 起動動作	POWER ON時に異常(異音・異臭・漏電・暴走・アラーム表示等)はないか。	×
3 SW設定	SWの機能は正常か。	○
4 保管・出荷準備	水抜き・ビス締め・清掃・入庫元に関するシール等を取り除く。	—
5 確認シール	動作確認済シールを貼る	○

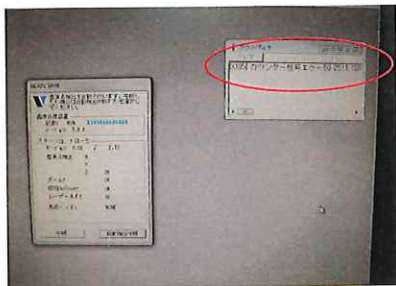
備考(動作確認内容・不具合内容等) 機器の仕様・規格を満たす事を確認する。

- 1.外観—汚れ有
- 2.通電確認—PC立上がり 問題なし。
- 3.ソフトウェア立上げ—(passwordなし)問題なし。
- 4.駆動系確認—イニシャライズ問題発生。

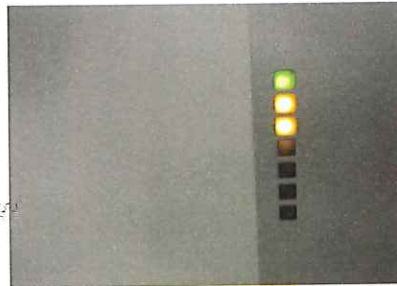
(カウンター信号エラー(X軸))



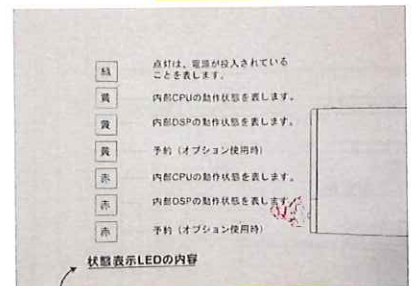
PC立上げ



イニシャライズ途中エラーメッセージ



コントローラ表示



エラーメッセージ取説より抜粋

取扱説明書:有

修理・改造履歴

年月日	修理・改造記録	作業者

SHIRASAGI 入力

(備考欄コメント)

[責任者]

動作:NG 作業工数[3.0 hr]

検査担当者[雨宮]

