

管理番号

030680

動作確認チェックシート
(クリーンオーブン)

《温度範囲》

室温+60℃～300℃

検査日	2026年1月14日	電源電圧	3相 200V	内容積	347L
型式	PVHC-232MS	周波数	50/60Hz	周囲温度	0～40℃
メーカー名	エスペック	最大消費電力	6.8kVA	外寸	W770D1025H1880
機械Ser.No	253000945	棚板	2枚	内寸	W580D530H1130
製造年月	2013年	清浄度	温度安定時クラス5	重量	300Kg

チェック項目	主な確認内容	チェック(○×)
1 外観	筐体・キャスター・パッキン・ゴム栓・スイッチ等に著しいキズ・破損はないか。	○
2 起動動作	POWER ON時に異常(異音・異臭・漏電・暴走・アラーム表示等)はないか。	○
3 SW設定	温度設定SW・その他SWの機能は正常か。	○
4 温度調節機能	仕様温度範囲の調節ができるか。(定置運転)	○
5 プログラム機能	温度制御機能は正常か。(適当な温度を入力し確認する)	○
6 保管・出荷準備	ビス締め・清掃・フィルタの汚れ・入庫元に関するシール等を取り除く。	○
7 確認シール	動作確認済シールを貼る(右側側面上部または機種名板が側面にあるときは、その近く)	○

最高・最低温度到達時間

19℃ → 300℃ 約60分

℃ → ℃ 分

条件 ダンパー=閉 Ta=

備考 (動作確認追記事項・不具合内容等)

・定置運転 社内測定器(Model:LR8400)

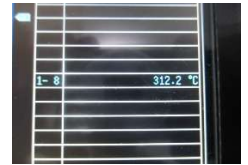
槽内温度19℃から仕様最高温度(300℃)到着まで 約60分



運転開始時



運転開始60分後



社内測定器

・HEPAフィルター/クリーンメーター



HEPAフィルター



クリーンメーター

・プログラム運転

温度制御、プログラム制御 確認

・ダンパ

自動ダンパ開閉 確認

・過昇防止器

過昇防止器作動時 ブザー鳴 確認

運転停止 確認



動作確認環境(室温20℃ 湿度30%RH)

・外観 …異常なし



・洗浄度

社内測定器(RION KC-51)を使用し測定

0.3μm 0個

0.5μm 0個



取扱説明書(無)

修理・改造履歴

年月日	修理・改造記録	作業者

SHIRASAGI入力

(備考欄コメント)

[責任者]

動作(OK)

作業工数[4H]

検査担当者[katsuki]

ユーザー名[]

出荷日 年 月 日



ASK INDEX