

動作確認チェックシート

| | | | | | |
|---------|--------------|------------------|------------------|--------|--------------|
| 検査日 | 2024年 4月 17日 | (機械の仕様・規格を記入する。) | | | |
| 商品名 | エリアセンサー | 入力電源電圧 | DC12V~24V | 検出物体 | Φ28mm以上の不透明体 |
| 型式 | F3W-E032A6 | 消費電流 | 投光器:35mA受光器:45mA | 外部DC電源 | N50060 |
| メーカー名 | オムロン | 検出距離 | 30mm~300mm | 寸法 | W70×D8×H24 |
| LOT No. | 07510M | 検出幅 | 50mm | 重量 | 約120g |

| チェック項目 | 主な確認内容 | チェック(○×) |
|-----------|--|----------|
| 1 外観 | 筐体・ケーブル・継手・スイッチ等に著しいキズ・破損・動作不良はないか。 | ○ |
| 2 起動動作 | POWER ON時に異常(異音・異臭・漏電・暴走・アラーム表示等)はないか。 | ○ |
| 3 性能 | 検出物体でセンサーが反応するか。 | ○ |
| 4 保管・出荷準備 | 水抜き・ビス締め・清掃・入庫元に関するシール等を取り除く。 | ○ |
| 5 確認シール | 動作確認済シールを貼る | ○ |

備考(動作確認内容・不具合内容等) 機器の仕様・規格を満たす事を確認する。

1、外観確認。 → 問題なし。

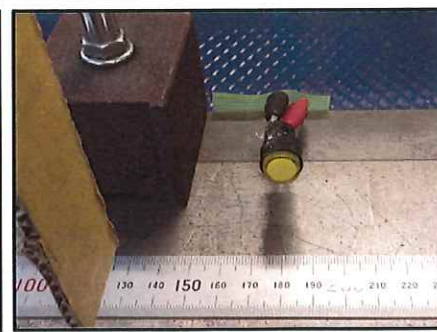
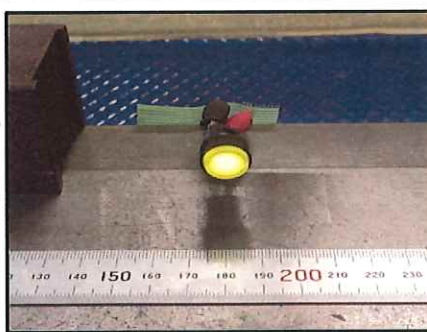
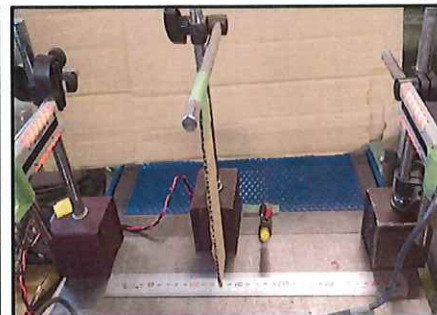
2、SW類/LED表示類の確認。 → 問題なし。(外部DC電源として動作確認実施済のN50063を使用。)

3、通電動作確認実施。 → 動作OK ①検出距離30mm~300mmの範囲で動作確認実施。
②検出物体(幅28mm)を使用して、負荷ランプの点灯・消灯を確認。

動作確認

負荷ランプ点灯(遮へいなし。)

負荷ランプ消灯(遮へいあり。)



取扱説明書(有)

修理・改造履歴

| 年月日 | 修理・改造記録 | 作業者 |
|-----|---------|-----|
| | | |
| | | |

SHIRASAGI入力

(備考欄コメント)

[責任者]

動作OK 作業工数[1.5H]

検査担当者[佐藤(紀)]

ユーザー名[

]出荷日

年

月

日

