

動作確認チェックシート

検査日	2024年 4月 17日	(機械の仕様・規格を記入する。)			
商品名	エリアセンサー	入力電源電圧	DC12V~24V	検出物体	Φ28mm以上の不透明体
型式	F3W-E032A6	消費電流	投光器:35mA受光器:45mA	外部DC電源	N50063
メーカー名	オムロン	検出距離	30mm~300mm	寸法	W70×D8×H24
LOT No.	07510M	検出幅	50mm	重量	約120g

チェック項目	主な確認内容	チェック(○×)
1 外観	筐体・ケーブル・継手・スイッチ等に著しいキズ・破損・動作不良はないか。	○
2 起動動作	POWER ON時に異常(異音・異臭・漏電・暴走・アラーム表示等)はないか。	○
3 性能	検出物体でセンサーが反応するか。	○
4 保管・出荷準備	水抜き・ビス締め・清掃・入庫元に関するシール等を取り除く。	○
5 確認シール	動作確認済シールを貼る	○

備考(動作確認内容・不具合内容等) 機器の仕様・規格を満たす事を確認する。

1、外観確認。 → 問題なし。

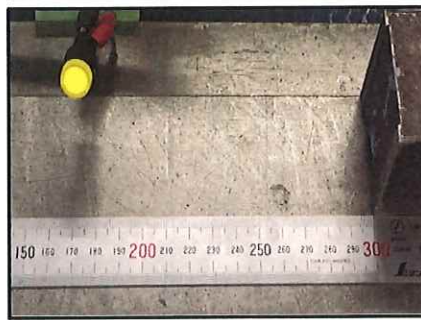
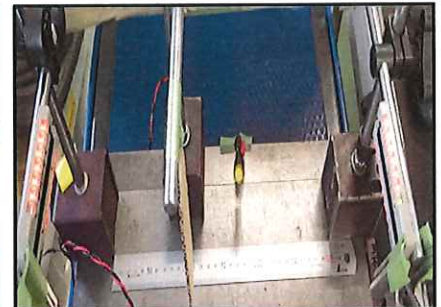
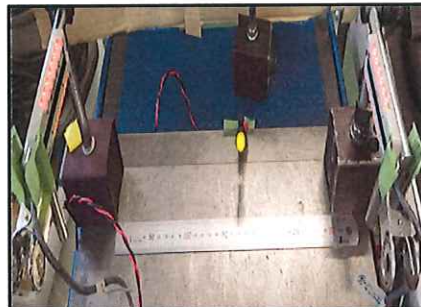
2、SW類/LED表示類の確認。 → 問題なし。(外部DC電源として動作確認実施済のN50063を使用。)

3、通電動作確認実施。 → 動作OK ①検出距離30mm~300mmの範囲で動作確認実施。
②検出物体(幅28mm)を使用して、負荷ランプの点灯・消灯を確認。

動作確認

負荷ランプ点灯(遮へいなし。)

負荷ランプ消灯(遮へいあり。)



取扱説明書(有)

修理・改造履歴

年月日	修理・改造記録	作業者

SHIRASAGI入力

(備考欄コメント)

[責任者]

動作OK 作業工数[2.0H]

検査担当者[佐藤(紀)]

ユーザー名【

】出荷日 年 月 日

