

管理番号

040343

# 動作確認チェックシート

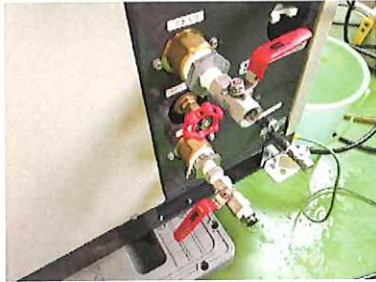
検査日	2024年4月24日	(機械の仕様・規格を記入する。)			
商品名	チラー(水冷)	電源電圧	三相200/220V		
型式	RKE2200B1-VW-G2	周波数	(50 / 60)Hz	温度範囲	5~35℃
メーカー名	オリオン	容量	10.4Kw	重量	140Kg
機械Ser.No	509011	冷媒	R410A(1.4Kg)	キャスター無し	
製造年月		電流	14A		

チェック項目	主な確認内容	チェック(○×)
1 外観	筐体・キャスター・継手・スイッチ等に著しいキズ・破損・動作不良はないか。	○
2 起動動作	POWER ON時に異常(異音・異臭・漏電・暴走・アラーム表示等)はないか。	○
3 SW設定	SWの機能は正常か。	○
4 保管・出荷準備	水抜き・ビス締め・清掃・入庫元に関するシール等を取り除く。	○
5 確認シール	動作確認済シールを貼る	○
6		
7		

備考(動作確認内容・不具合内容等) 機器の仕様・規格を満たす事を確認する。

1 室温19℃、水温18.7℃、設定温度5℃、で起動、約6分で5℃以下確認。

IN,OUT封止



バイパスバルブ調整、適正圧力。



取扱説明書(無)

## 修理・改造履歴

年月日	修理・改造記録・再動作	作業者

SHIRSSAGI 入力

(備考欄コメント)

[責任者]

動作(OK) 作業工数[ 2  
H]

検査担当者[ 上田 ]

