

管理番号

050044

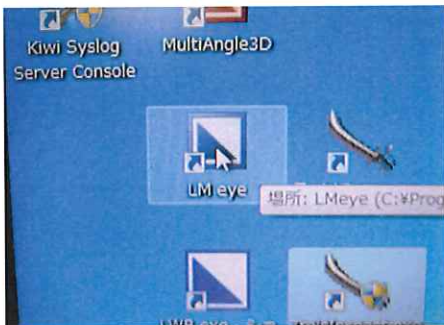
動作確認チェックシート

検査日	2024年7月10日				
装置名	表面検査装置 (欠陥検査/レビュー装置)	電源電圧	1φ 220 10%	対物レンズ	5x/0.13 WD 22.5 10x/0.30 WD 16.5 20x/0.46 WD 3.1 50x/0.55 WD 8.7 100x/0.95 WD 0.32
型式	TROIS31	電流	5A		
メーカー名	レーザーテック(株) Lasertec Corporation	周波数	50/60Hz		
機械Ser,No	WV031A283EN	ステージ稼動範囲	X:300xY:550mm	照明	L12755 浜松ホトニクス
製造年月	July.2014	ワークサイズ	X:300xY:400mm	バッテリー	BYB80S オムロン

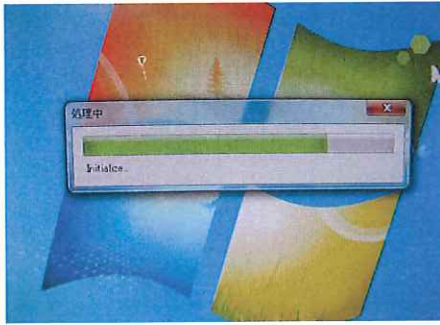
チェック項目	主な確認内容	チェック(○×)
1 外観	筐体・ケース・表示部等に著しいキズ・サビ・破損はないか。	○
2 起動動作	POWER ON時に異常(異音・異臭・振動・漏電・モーター逆回転)はないか。	○
3 SW設定	SWの機能は正常か。	○
4 保管・出荷準備	ビス締め・清掃・吸排気管の防塵処理・入庫元に関するシール等を取り除く。	—
5 確認シール	動作確認済シールを貼る	○

備考(動作確認内容・不具合内容等) 機器の仕様・規格を満たす事を確認する。

- 電源投入確認—PC立上げ等問題なし。(Initializing OK)
- φ6" Wafer投入確認(ダミー試料)—問題なし。(※下記写真参照)



LM eye立上げ



Initialize



ランプ交換表示

取扱説明書:有

OS:Windows7

修理・改造履歴

年月日	修理・改造記録	作業者

SHIRASAGI 入力

(備考欄コメント)

[責任者]

動作:OK 作業工数[4.0 hr]

検査担当者[雨宮]





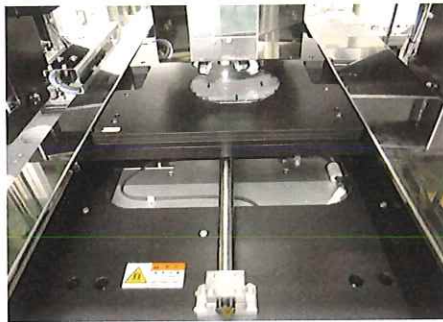
Initialize完了



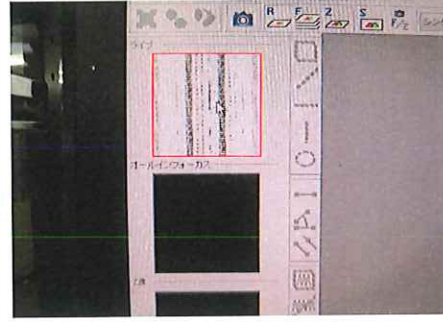
ステージ原点復帰



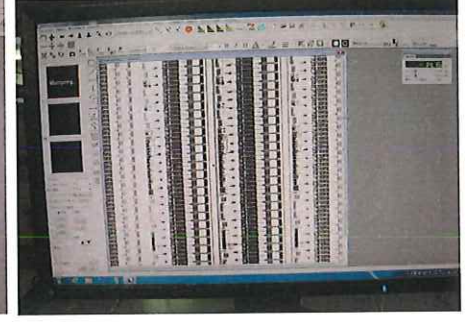
ステージ原点復帰中



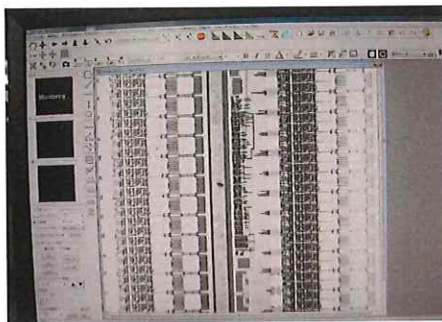
観察試料: φ6" wafer



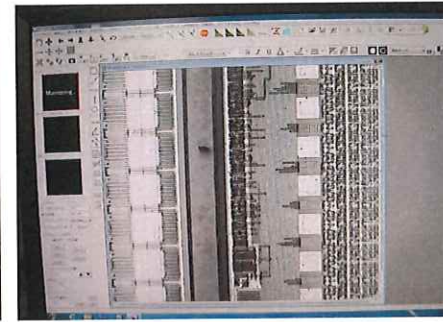
ライブ画像



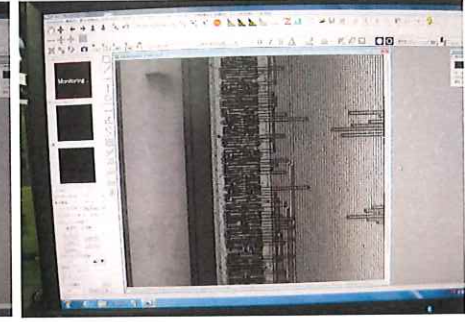
対物レンズ5x画像



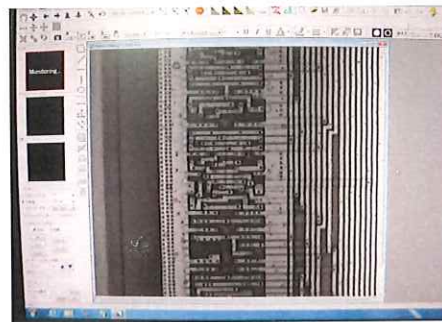
対物レンズ10x画像



対物レンズ20x画像



対物レンズ50x画像



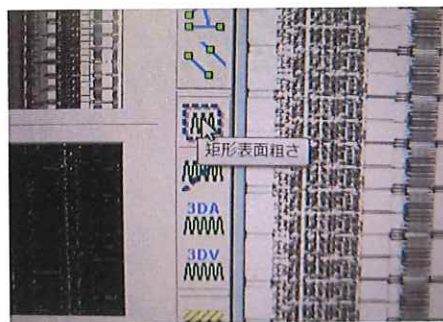
対物レンズ100x画像



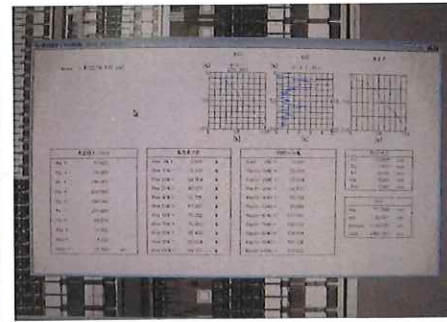
真空状態確認(OFF)



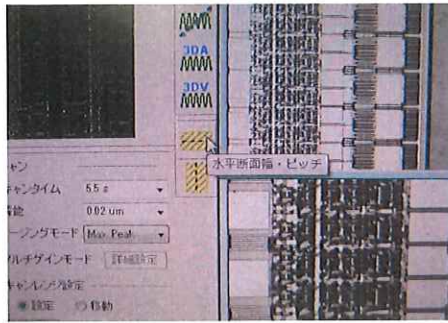
真空状態確認(ON)



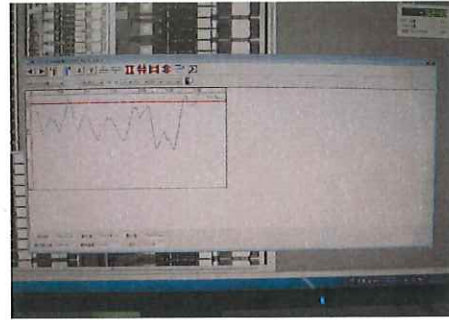
矩形表面粗さ



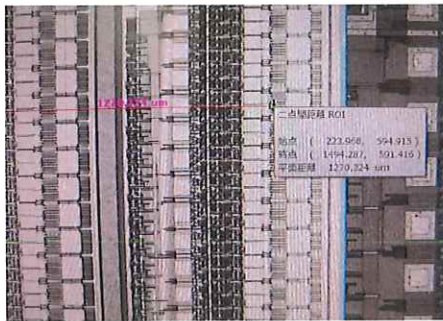
矩形表面粗さ(グラフ)



水平断面・ピッチ



水平断面・ピッチ(グラフ)



二点間距離



画像登録



このアイコンを立ち上げると⇒データが消去されているので未確認