

管理番号

050084

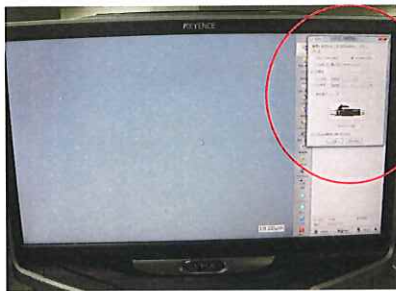
# 動作確認チェックシート

検査日	2024年5月15日	(機械の仕様・規格を記入する。)			
商品名	デジタルマイクロスコープ	電源電圧	AC100-200V 50/60/Hz	消費電力	280VA
型式	VHX-6000 (Stage:VHX-S660)	光源	高輝度LED ランプ寿命40000時間(参考値)	色温度	5700K(Typ)
メーカー名	KEYENCE	XYZ電動大型ステージ	100x100mm		
機械Ser,No	V0081020176	RZレンズ	VH-Z450 450~3000x		
製造年月	—	OS	Windows 7		

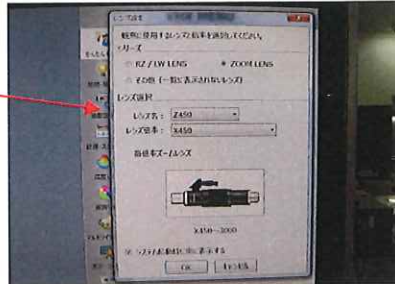
チェック項目	主な確認内容	チェック(○×)
1 外観	筐体・キャスター・継手・スイッチ等に著しいキズ・破損・動作不良はないか。	○
2 起動動作	POWER ON時に異常(異音・異臭・漏電・暴走・アラーム表示等)はないか。	○
3 SW設定	SWの機能は正常か。	○
4 保管・出荷準備	水抜き・ビス締め・清掃・入庫元に関するシール等を取り除く。	—
5 確認シール	動作確認済シールを貼る	○

備考(動作確認内容・不具合内容等) 機器の仕様・規格を満たす事を確認する。

- 1.装置起動⇒問題なし。
- 2.電動ステージ⇒X,Y,Z夫々問題なし。
- 3.試料観察⇒計測機能等含め問題なし。



装置起動(凡そ90秒位掛かる)



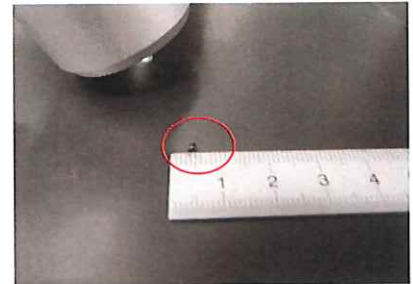
RZレンズ確認



コンソール落射照明ON



OS:Windows7



※3D用に用いた試料

取扱説明書:有

## 修理・改造履歴

年月日	修理・改造記録	作業者

SHIRASAGI 入力

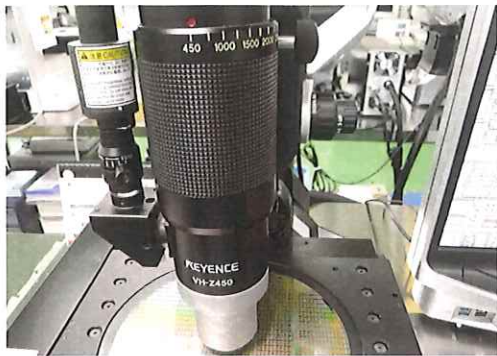
(備考欄コメント)

[責任者]

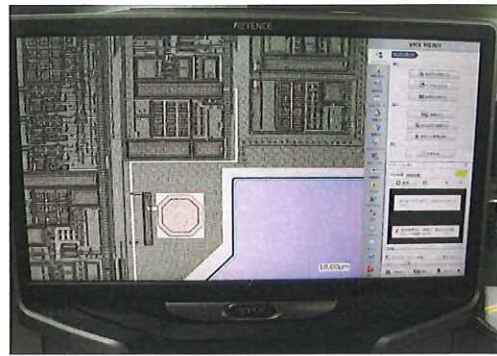
動作:OK 作業工数[ 2.5 hr ]

検査担当者[ 雨宮 ]





倍率450x



450xモニタ画像



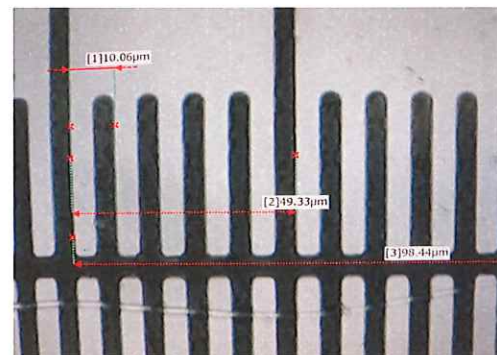
倍率3000x



3000xモニタ画像



倍率2000x



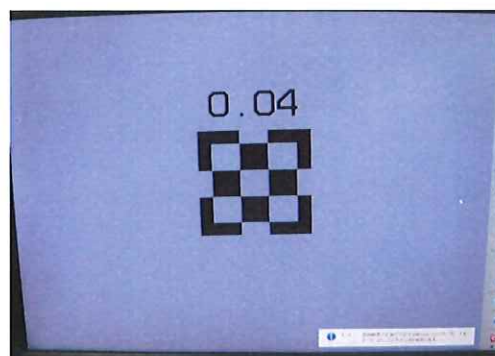
計測機能にて計測



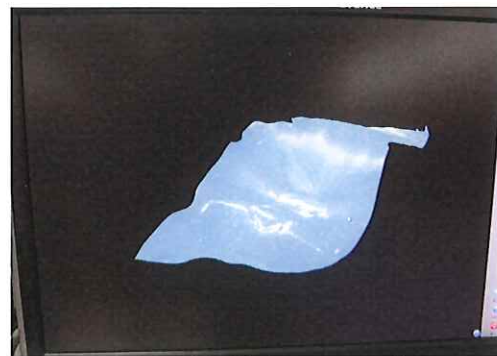
透過照明に切り替え



透過観察用ステージに交換



透過観察画像



※RZレンズ高倍率(450x)画像  
(3D機能は問題ないと思われる)