

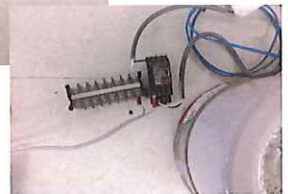
# 動作確認チェックシート

検査日	2024年 5月 29日	(機械の仕様・規格を記入する。)			
商品名	卓上温度調節器	電源電圧	単相 AC200V	外寸(W×D×H)	130×175×84
型式	SBX-303-004-0R-P2	周波数	(50/60)Hz	センサー入力	K熱電対
メーカー名	坂口電熱	温度制御範囲	0~400℃	出力方式	リレー接点
機械Ser.No		出力容量	12A		
製造年月		質量	1108g		

チェック項目	主な確認内容	チェック(○×)
1 外観	筐体・キャスター・継手・スイッチ等に著しいキズ・破損・動作不良はないか。	○
2 起動動作	POWER ON時に異常(異音・異臭・漏電・暴走・アラーム表示等)はないか。	○
3 SW設定	SWの機能は正常か。	○
4 保管・出荷準備	水抜き・ビス締め・清掃・入庫元に関するシール等を取り除く。	○
5 確認シール	動作確認済シールを貼る	○

備考(動作確認内容・不具合内容等) 機器の仕様・規格を満たす事を確認する。

- 1 外観確認実施 ⇒ 問題なし。
- 2 温度確認: SV設定値80℃にして、水の入ったビーカーをマントルヒーターにセットし温度上昇を確認、問題なく設定温度に到達。
- 3 制御: 温度調節器のリレー制御ランプが問題なく点滅(77℃にて点灯、80℃にて消灯)  
※温調器側出力がAC200Vで、マントルヒーター入力電源がAC100Vのため、  
実験回路にて温度制御を実施



※約5分間ビーカーの水温制御を確認(約78℃~87℃を推移)

取扱説明書(無)

## 修理・改造履歴

年月日	修理・改造記録	作業者

File Maker入力

(備考欄コメント)

[責任者]

動作(OK) 作業工数[ 1.5 H]

検査担当者[ 三科 ]

ユーザー名[ ]出荷日 年 月 日

