

## 工業用顕微鏡チェックシート

検査日	2024年11月7日
名称	金属顕微鏡
メーカー	OLYMPUS
型式	BH2-UMA
S/N	—
年式	— 年 — 月

【外観】



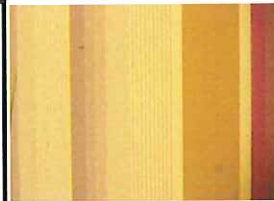
【仕様】

観察法	落射式	鏡筒	三眼鏡筒
	明視野・微分干涉		
照明系	ハロゲンランプ 12V/50W	ステージ	—
総合倍率	50x.100x.200x	ステージストローク	110mm × 85mm
接眼レンズ	CFW10x (マイクロメータ付き)	レボルバー	4個穴手動レボルバー
対物レンズ	Neo S Plan 5x 0.13		
	Neo S Plan 10x 0.25	その他	ランプ電源 (TGH)
	Neo S Plan 20x 0.46	アナライザー	A
		ポラライザー	PO
		フィルター	ND12

視野内画像

## チェック項目

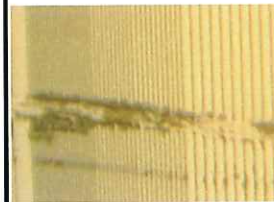
■ コンディション	評価
総合	駆動系不具合有、照明電源不良。
外観	問題なし。
光学系	問題なし。
駆動系	接眼レンズ幅調整できない。
照明	電源不良。
手動レボルバー	問題なし。
取扱説明書	なし



明視野 5x画像



微分干涉 5x画像



明視野 20x画像



微分干涉 20x画像

## 【修理・改造履歴】

年月日	修理・改造記録	作業者

SHIRASAGI 入力

(備考欄コメント)

[責任者]

動作:条件付きOK 作業工数[ 2.0 hr ]

※照明他機器より借用

検査担当者[ 雨宮 ]

