

検査日	2024年11月7日
名称	金属顕微鏡
メーカー	OLYMPUS
型式	BH2-UMA
S/N	—
年式	— 年 — 月

【外観】



【仕様】

観察法	落射式	鏡筒	双眼鏡筒
	明視野・微分干涉		
照明系	ハロゲンランプ 12V/50W	ステージ	—
総合倍率	50x.100x.200x.500x	ステージストローク	110mm × 100mm
接眼レンズ	CFW10x (マイクロメータ付き)	レボルバー	4個穴手動レボルバー
対物レンズ	Neo S Plan 5x 0.13	その他	ランプ電源 (TGH)
	Neo S Plan 10x 0.25	アナライザー	A
	Neo S Plan 20x 0.46	ポラライザー	PO
	Neo S Plan 50x 0.55	フィルター	ND12

視野内画像

チェック項目

■ コンディション

評価

総合 駆動系、光学系問題なし。

外観 問題なし。

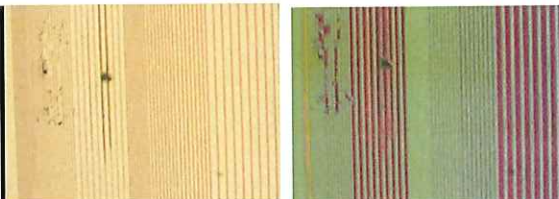
光学系 問題なし。

駆動系 問題なし。

照明 問題なし。

手動レボルバー 問題なし。

取扱説明書:なし



明視野 5x画像

微分干涉 5x画像



明視野 20x画像

微分干涉 20x画像

【修理・改造履歴】

年月日	修理・改造記録	作業者

SHIRASAGI 入力

(備考欄コメント)

[責任者]

動作:OK 作業工数[2.0 hr]

検査担当者[雨宮]

