

管理番号

050601

工業用顕微鏡チェックシート

検査日	2024年11月7日
名称	金属顕微鏡
メーカー	OLYMPUS
型式	BHMJL
S/N	—
年式	一年 一 月

【外観】



【仕様】

観察法	明視野	鏡筒型式	三眼鏡筒
照明系(上・下)	ハロゲンランプ 12V/50W	各種フィルター	—
総合倍率	50x, 100x, 200x, 500x		
接眼レンズ	GWH10x-D	ガラスステージ	125mmx130xmm
対物レンズ	NeoSPlan 5NIC	ステージストローク	150mm × 150mm
	NeoSPlan 10NIC		
	NeoSPlan 20x 0.40	レボルバー	4個穴手動レボルバ
	NeoSPlan 50x 0.80	その他	—

視野内画像

チェック項目

■ コンディション

評価

総合 光学系・駆動系問題なし。

外観 問題なし。

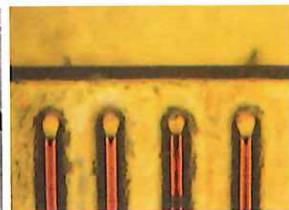
光学系 問題なし。

駆動系 問題なし。

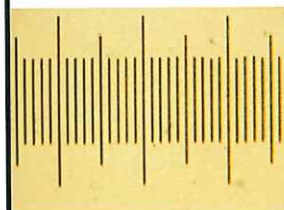
照明 問題なし。

手動レボルバー 問題なし。

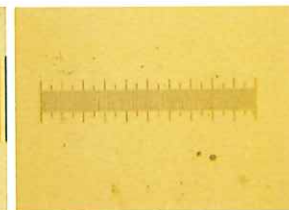
取扱説明書:無



20x画像



20x画像



5x画像

【修理・改造履歴】

年月日	修理・改造記録	作業者

SHIRASAGI入力

(備考欄コメント)

[責任者]

動作:OK 作業工数[2.0 hr]

検査担当者[雨宮]

