

管理番号

051145

動作確認チェックシート

検査日	2024年9月10日	(機械の仕様・規格を記入する。)			
商品名	測長顕微鏡	電源	1相100V	照明	落射/透過式
型式	STM6-F10-2	接眼レンズ	MM6-OC10x/22		
メーカー名	オリンパス	対物レンズ	UMPlanFl 5x/10x/20x/50x/100x		
機械Ser.No	5C22328	ストローク	X軸:100mm / Y軸:100mm / Z軸:160mm		
製造年月	年 月	3軸カウンタ(MM6C-PS-2)、照明装置(MM6-LS22)			

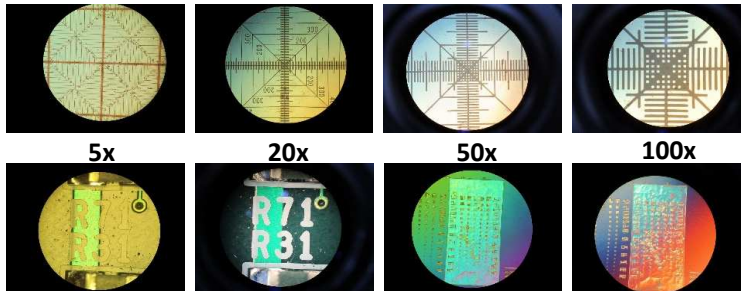
チェック項目	主な確認内容	チェック(○×)
1 外観	筐体・キャスター・継手・スイッチ等に著しいキズ・破損・動作不良はないか。	○
2 起動動作	POWER ON時に異常(異音・異臭・漏電・暴走・アラーム表示等)はないか。	○
3 SW設定	SWの機能は正常か。	○
4 保管・出荷準備	水抜き・ビス締め・清掃・入庫元に関するシール等を取り除く。	○
5 確認シール	動作確認済シールを貼る	○

備考(動作確認内容・不具合内容等) 機器の仕様・規格を満たす事を確認する。

■ 外観・・・異常無し



■ 観察



5x

20x

50x

100x

明視野

暗視野

微分干渉

■ 可動部確認

- ・XY軸動作 異常無し
- ・Z軸 粗動/微動動作 異常なし

■ 照明・・・点灯(調光)確認

落射式

透過式

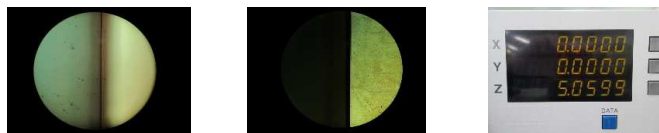


■ 3軸カウンタ・・・表示確認

■ 測定(社内基準器を使用し測定実施)



X軸500μm測定⇒表示0.5004mm Y軸200μm測定⇒表示0.2003mm



Z軸 ゲージブロック5mm測定 ⇒ 表示5.0599mm

取扱説明書(無)

修理・改造履歴

年月日	修理・改造記録	作業者

File Maker入力	(備考欄コメント)	[責任者]
動作(OK)	作業工数[6H]	
検査担当者[菊竹]		
ユーザー名[]	出荷日 年 月 日	