

管理番号

051220

動作確認チェックシート

検査日	2024年 11月 28日	(機械の仕様・規格を記入する。)			
商品名	蛍光顕微鏡	電源電圧	1相100Vx2個	光源ユニット	HBO 100
型式	Axioskop2 MAT	周波数	50/60 Hz		HAL 100x2
メーカー名	カールツァイス	接眼レンズ	W-PI 10x/23	ステージストローク	X軸80・Y軸50mm
機械Ser.No	3312000492	対物レンズ	FLUAR 5x/10x Epi-plan5x/10x/20x	外寸	W380 D650 H550
製造年月	年 月			重量	

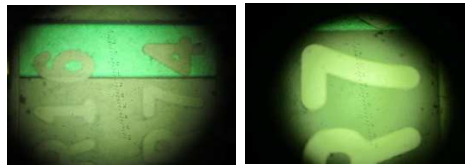
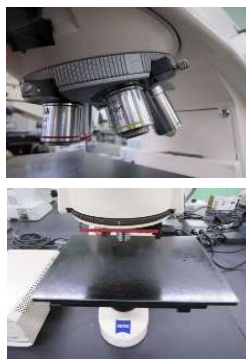
チェック項目	主な確認内容	チェック(○×)
1 外観	筐体・キャスター・継手・スイッチ等に著しいキズ・破損・動作不良はないか。	○
2 起動動作	POWER ON時に異常(異音・異臭・漏電・暴走・アラーム表示等)はないか。	○
3 SW設定	SWの機能は正常か。	○
4 保管・出荷準備	水抜き・ビス締め・清掃・入庫元に関するシール等を取り除く。	○
5 確認シール	動作確認済シールを貼る	○

備考(動作確認内容・不具合内容等) 機器の仕様・規格を満たす事を確認する。

・外観 …異常なし



・観察 サンプル: 社内観察用基板



ランプ切替

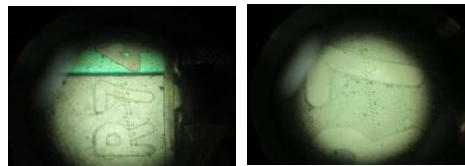
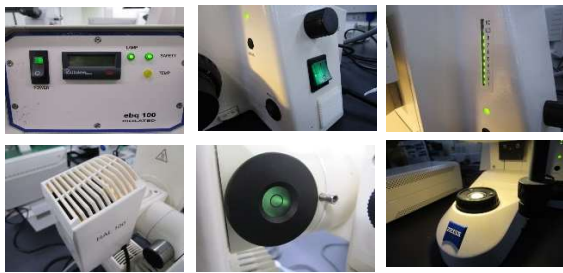
・通電確認

光源ユニットランプ

透過・落射(HAL100)点灯 確認

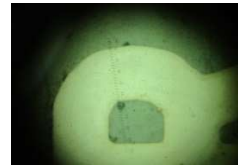
蛍光(HBO100)点灯 確認

調光インジケータ及び点灯 確認



Epi5x

Epi10x



Epi20x

・蛍光観察



FLUAR5x

FLUAR10x



Epi5x

Epi10x



Epi20x

・可動部確認

XY軸動作 異常なし

Z軸 粗動/微動動作 異常なし

取扱説明書(無)

修理・改造履歴

年月日	修理・改造記録	作業者

File Maker入力

(備考欄コメント)

[責任者]

動作(OK) 作業工数[4h]

検査担当者[Tokunaga]

ユーザー名[]

出荷日 年 月 日

