

管理番号

051221

動作確認チェックシート

検査日	2024年8月27日	(機械の仕様・規格を記入する。)			
商品名	生物顕微鏡	電源電圧	1相 100V	ステージストローク	X軸80Y軸60mm
型式	ECLIPSE E400	周波数	50/60 Hz	レボルバ	手動
メーカー名	ニコン	接眼レンズ	CFI 10x/22	光源	UV(C-SHG1)
機械Ser.No	672690	対物レンズ	PlanFiuor 4x/10x/20x/40x	外寸	W260D600H550
製造年月	年 月			重量	約20 Kg

チェック項目	主な確認内容	チェック(○×)
1 外観	筐体・キャスター・継手・スイッチ等に著しいキズ・破損・動作不良はないか。	○
2 起動動作	POWER ON時に異常(異音・異臭・漏電・暴走・アラーム表示等)はないか。	○
3 SW設定	SWの機能は正常か。	○
4 保管・出荷準備	水抜き・ビス締め・清掃・入庫元に関するシール等を取り除く。	○
5 確認シール	動作確認済シールを貼る	○

備考(動作確認内容・不具合内容等) 機器の仕様・規格を満たす事を確認する。

・外観 …異常無し



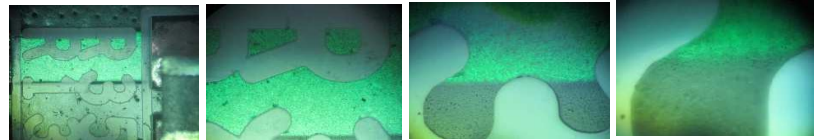
・可動部確認

XY軸動作 確認

Z軸 粗動/微動 確認



・観察



4x

10x

20x

40x

・通電確認(光源ランプ)

UVランプ点灯 確認



・アタッチメント(Y-FL)切替



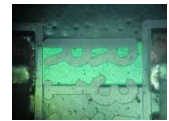
レバー位置



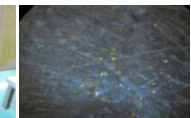
左から2番目



UV-1A



DIA-ILL



積算時間:631h

取扱説明書(無)

修理・改造履歴

年月日	修理・改造記録	作業者

File Maker入力

(備考欄コメント)

[責任者]

動作(OK)

作業工数[3H]

検査担当者[Tokunaga]

ユーザー名[]

出荷日 年 月 日

