

管理番号

051255

動作確認チェックシート

検査日	2025年 4月 10日	(機械の仕様・規格を記入する。)			
商品名	水素精製装置	電源電圧	3相 200V	重量	概算重量665kg
型式	SPHP-1000-01000X	周波数	50/60Hz	精製能力	100Nm3/h
メーカー名	大陽日酸	精製ガス継手	VCR 1 インチ(内径22.1mm)		
機械Ser.No	1112860611	外寸	W1200 D1000 H2050		
製造年月	2007年	対象ガス	H2		

チェック項目	主な確認内容	チェック(○×)
1 外観	筐体・キャスター・継手・スイッチ等に著しいキズ・破損・動作不良はないか。	○
2 起動動作	POWER ON時に異常(異音・異臭・漏電・暴走・アラーム表示等)はないか。	○
3 SW設定	SWの機能は正常か。	○
4 保管・出荷準備	水抜き・ビス締め・清掃・入庫元に関するシール等を取り除く。	○
5 確認シール	動作確認済シールを貼る	○

備考(動作確認内容・不具合内容等) 機器の仕様・規格を満たす事を確認する。

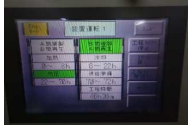
装置立ち上げ確認

・3相200Vを供給してシステムが立ち上がることを確認 (ガス系統は未接続)

①タッチパネルメニューを表示

【装置運転画面】

【アラーム画面】



【フロー画面】

【パスNo 画面】

②水分計パネル・・・表示確認



・外部パネル取り外し
各部点検
清掃完了

※精製筒に空気が入ると酸化反応で温度上昇(1000°C位)の危険とのコメント有り、精製動作は確認しておりません。

購入後のサービスは、

取扱説明書(無し)

株式会社 佐藤フィーリング様にて対応(有償)出来ます。

修理・改造履歴

年月日	修理・改造記録	作業者

File Maker入力	(備考欄コメント)	[責任者]
動作(OK)	作業工数[4.0]	
検査担当者[永松]		
ユーザー名[]	出荷日 年 月 日	