

管理番号

051277

動作確認チェックシート

検査日	2024年8月21日	(機械の仕様・規格を記入する。)			
商品名	金属顕微鏡	電源電圧	AC100-240V	周波数	50/60 Hz
型式	ECLIPSE LV150	レボルバ	手動	ステージ	6X6ステージ
メーカー名	Nikon	光源	LA-180Me	ウェハホルダ	4~6インチ
機械Ser.No	650637	接眼レンズ	CFIUW 10x/25	寸法	W360D480H550
製造年月	年 月	対物レンズ	LU Plan Fluor 5x/10x/20x/50x/100x		

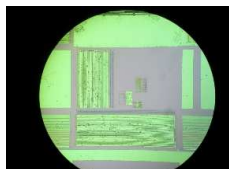
チェック項目	主な確認内容	チェック(○×)
1 外観	筐体・キャスター・継手・スイッチ等に著しいキズ・破損・動作不良はないか。	○
2 起動動作	POWER ON時に異常(異音・異臭・漏電・暴走・アラーム表示等)はないか。	○
3 SW設定	SWの機能は正常か。	○
4 保管・出荷準備	水抜き・ビス締め・清掃・入庫元に関するシール等を取り除く。	○
5 確認シール	動作確認済シールを貼る	○

備考(動作確認内容・不具合内容等) 機器の仕様・規格を満たす事を確認する。

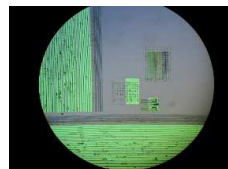
■ 外観・・・異常無し



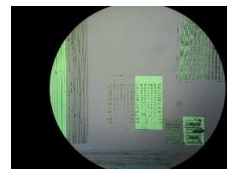
■ 観察



5x



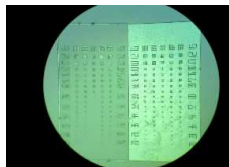
10x



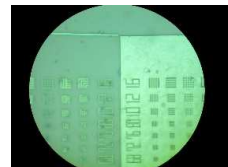
20x

■ 可動部確認

- ・XY軸動作 異常無し
- ・Z軸 粗動/微動動作 異常なし

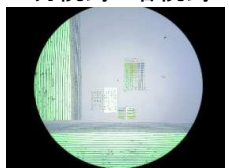


50x



100x

・明視野/暗視野

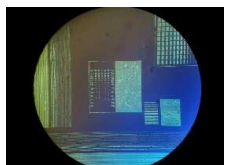
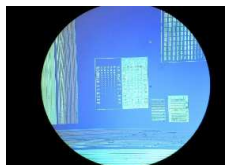


■ 通電確認

コールドライト(型式: LA-180Me)

- ・ランプ点灯(調光)確認
- ・レボルバ手動にて切替

・微分干渉観察



取扱説明書(無)

修理・改造履歴

年月日	修理・改造記録	作業者

File Maker入力

(備考欄コメント)

[責任者]

動作(OK)

作業工数[5H]

検査担当者[菊竹]

ユーザー名[]

出荷日 年 月 日

