

管理番号

051281

## 動作確認チェックシート

検査日	2024年9月2日	(機械の仕様・規格を記入する。)	
商品名	実体顕微鏡	接眼レンズ	GSWH20x
型式	SZ4045T	本体ズーム	0.67x~4x
メーカー名	オリンパス	総合倍率	13.4x~80x
機械Ser.No	0L0013	外寸	W150 D240 H240
製造年月	年 月	重量	1.8kg

チェック項目	主な確認内容	チェック(○×)
1 外観	筐体・キャスター・継手・スイッチ等に著しいキズ・破損・動作不良はないか。	△※1
2 起動動作	POWER ON時に異常(異音・異臭・漏電・暴走・アラーム表示等)はないか。	—
3 SW設定	SWの機能は正常か。	—
4 保管・出荷準備	水抜き・ビス締め・清掃・在庫元に関するシール等を取り除く。	○
5 確認シール	動作確認済シールを貼る	○

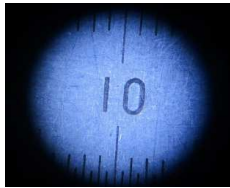
備考(動作確認内容・不具合内容等) 機器の仕様・規格を満たす事を確認する。

※この商品には標準架台(スタンド)と照明は付属しません。

①外観チェック・・・問題無し



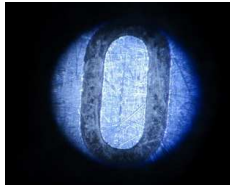
③観察・・・問題無し



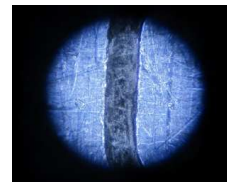
0.67x



2x



3x



4x

②可動部(Z軸)確認・・・問題無し

※在庫品の標準架台を拝借して  
可動部確認

※1.接眼レンズ 若干のくもり有り



取扱説明書(無)

## 修理・改造履歴

年月日	修理・改造記録	作業者

File Maker入力

動作(OK)

作業工数[ 2H ]

検査担当者[ 菊竹 ]

ユーザー名【 】

(備考欄コメント)

※接眼レンズに若干のくもり有り

※標準架台、照明の付属無し

出荷日 年 月 日

[責任者]

