

動作確認チェックシート

検査日	2024年 7月 17日	(機械の仕様・規格を記入する。)			
商品名	子型走査電子顕微鏡	電源電圧	単相 92V~100V 1.5KVA	自動化機構	輝度, フォーカス
型式	VE-7800	周波数	50 / 60 Hz	ロータリーポンプ	135L/min
メーカー名	KEYENCE	観察倍率	15~100000	試料ステージ mm	X=32,Y=32
機械Ser.No	00230011 SRL	加速電圧	0.5~20KV	最大試料寸法 mm	Φ:64
製造年月	年 月	観察モード	高真空圧, 低真空圧	システム	Win XP pro

チェック項目	主な確認内容	チェック(○×)
1 外観	筐体・キャスター・継手・スイッチ等に著しいキズ・破損・動作不良はないか。	○
2 起動動作	POWER ON時に異常(異音・異臭・漏電・暴走・アラーム表示等)はないか。	○
3 SW設定	SWの機能は正常か。	○
4 保管・出荷準備	水抜き・ビス締め・清掃・入庫元に関するシール等を取り除く。	○
5 確認シール	動作確認済シールを貼る	○

備考(動作確認内容・不具合内容等) 機器の仕様・規格を満たす事を確認する。

- ◎ SW類 ○ POWER, VACUUM ON/OFF, 確認
 - (コンソール) 加速電圧, 除電 静止/解除, 撮影/保存, 倍率, フルオート
コントラスト, 明るさ, フォーカス, X移動, Y移動
 - ソフト内各制御マーク 確認
- ◎ 表示類 PC観察画像 確認
 - (LED) POWER, VACUUM, AIR 装置全体
- ◎ 動作 観察対象 銅線形状(Φ=130 μm), 粒子形状(Φ=2μm)



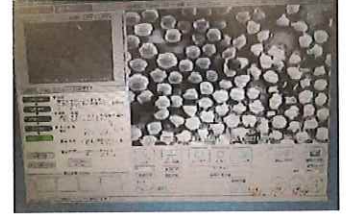
× 500



× 30



× 1000



× 5000

× 7500



取扱説明書(有)

修理・改造履歴

年月日	修理・改造記録	作業者

File Maker入力 (備考欄コメント) [責任者]
 動作(OK) 作業工数[14H] 低真空モード時は低真空用対物絞りの装着が必要です。本機は紛失。
 検査担当者[佐藤] X,Y位置決めダイヤルのタッチは細心の注意が必要です。
 ユーザー名[] 停止しない場合はXダイヤルを少し動かす。
 出荷日 年 月 日

