

管理番号

O60688

動作確認チェックシート

検査日	2025年1月30日	(機械の仕様・規格を記入する。)			
商品名	イオンミリング装置	電源	3相 200V	基板サイズ	Φ100×8/1ステージ
型式	IM-4-8	周波数	50/60Hz	最大イオン電流密度	1.0mA/cm ²
メーカー名	HITACHI	電力	100A	イオン種	Ar
機械Ser.No	764089-1	最大加速電圧	1kV		
製造年月	1997	最大減速電圧	1kV		

チェック項目	主な確認内容	チェック(○×)
1 外観	筐体・キャスター・継手・スイッチ等に著しいキズ・破損・動作不良はないか。	○
2 起動動作	POWER ON時に異常(異音・異臭・漏電・暴走・アラーム表示等)はないか。	○
3 SW設定	SWの機能は正常か。	○
4 保管・出荷準備	水抜き・ビス締め・清掃・入庫元に関するシール等を取り除く。	○
5 確認シール	動作確認済シールを貼る	○
6 データバックアップ	・PLC (対象外) ・TP (対象外) ・BT交換 (未)	○

備考(動作確認内容・不具合内容等) 機器の仕様・規格を満たす事を確認する。

- 1 到達真空度
4.6 × E-5 Torr良好



- 5 クライオポンプ温度良好
温度: 10K



- 2 基板回転動作良好
動画有り



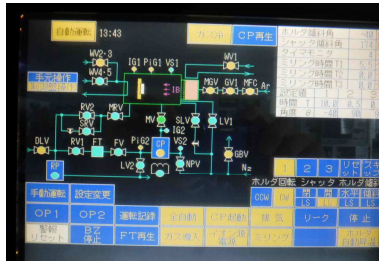
- 6 MFCコントローラ動作確認良好
Ar: 20sccm



- 3 シャッター開閉確認良好
動画有り

- 7 オート動作確認良好(別紙有り)
ミリング処理中動画有り

- 4 基板傾斜動作確認良好
動画有り



取扱説明書(有)

修理・改造履歴

年月日	修理・改造記録	作業者

File Maker入力
動作(OK) 作業工数[80H]
検査担当者[今村 和彦]
ユーザー名【 】出荷日 年 月 日

(備考欄コメント)

[責任者]



オートモードにて動作確認
条件

使用ガス: AR20SCCM

本ミリング1傾斜角 $\theta 1$: 130

本ミリング1加速電圧: 300V

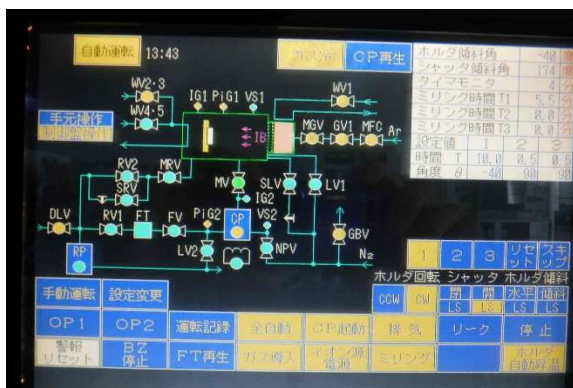
本ミリング1加速電流: 600mA

本ミリング1減速電圧: 200V

本ミリング1アーク電圧: 70V

No	データ名	変更前	変更後	単位
13	本ミリング1 加速電圧	300	300	V
14	本ミリング1 加速電流	600	600	mA
15	本ミリング1 減速電圧	200	200	V
16	本ミリング1 アーク電圧	70	70	V
17				
18				

No	データ名	変更前	変更後	単位
7	本ミリング1 傾斜角 $\theta 1$	130	130 (90- θ)	度
8	本ミリング1 傾斜角 $\theta 2$	0	0 (90- θ)	度
9	本ミリング1 傾斜角 $\theta 3$	0	0 (90- θ)	度
10	本ミリング1 ミリング時間T1	6.0	6.0	分
11	本ミリング1 ミリング時間T2	1.0	1.0	分
12	本ミリング1 ミリング時間T3	1.0	1.0	分



ニュートライザーフィラメント

