

管理番号

060755

動作確認チェックシート (クリーンオープン)

《温度範囲》

室温+30℃～360℃

検査日	2025年 1月 7日	電源電圧	3相200V 17.5A	内容積	216 L
型式	DT610	周波数	50/60Hz	送風機ファン	コンデンサ型モーター400w
メーカー名	ヤマト科学	方式	強制送風循環	内寸(mm)	W600 D600 H600
機械Ser.No	43200608	ヒーター容量	5.2 Kw	外寸(mm)	W850 D1150 H1900
製造年月	年	清浄度	クラス100	重量	約270 Kg

チェック項目	主な確認内容	チェック(○×)
1 外観	筐体・キャスター・パッキン・ゴム栓・スイッチ等に著しいキズ・破損はないか。	○
2 起動動作	POWER ON時に異常(異音・異臭・漏電・暴走・アラーム表示等)はないか。	○
3 SW設定	温度設定SW・その他SWの機能は正常か。	○
4 温度調節機能	仕様温度範囲の調節ができるか。(定置運転)	○
5 付加機能	安全装置・ファン・差圧計・オートダンパー・記録装置・パトライト等は正常か。	○
6 保管・出荷準備	ビス締め・清掃・フィルタの汚れ・入庫元に関するシール等を取り除く。	○
7 確認シール	動作確認済シールを貼る(右側側面上部または機種名板が側面にあるときは、その近く)	○

最高・最低温度到達時間	
30℃ → 360℃	約 75 分
条件	ダンパー= 閉 Ta=

備考 (動作確認追記事項・不具合内容等)

- ・定置運転
槽内30℃から仕様最高温度(360℃)昇温まで **約75分**

動作確認環境(室温22℃ 湿度30%RH)

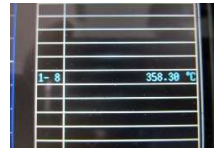
・外観 …異常無し



開始時



約75分後



実温測定

・HEPAフィルター



HEPAフィルター



差圧計(80 Pa)

・清浄度測定 社内測定器: RION KC-51

	個数
0.3 μm	10 個
0.5 μm	10 個



・プログラム運転

温度制御、プログラム制御確認、ブザー鳴動後停止確認

・オートスタート/ストップ機能

設定時間経過でスタート/ストップ動作 確認

・過昇防止器確認

Er07 及び 異常表示確認



・後付けタイマー

設定時間経過でブザー鳴り確認



取扱説明書(無)

修理・改造履歴

年月日	修理・改造記録	作業者

File Maker入力

動作(OK) 作業工数[4h]
 検査担当者[Tokunaga]
 ユーザー名[]

(備考欄コメント)

後付けタイマーは時間経過を知らせるのみで
 本体とは運動していない

[責任者]



出荷日 年 月 日