

動作確認チェックシート

検査日	2024年 12月 2日	(機械の仕様・規格を記入する。)			
商品名	冷蔵庫	電源	AC100V	重量	78kg
型式	SRR-K681L	内容積	505L	外寸	W620 D850 H1960
メーカー名	パナソニック	冷媒	R134a(150g)		
機械Ser.No		温度設定範囲	-6°C~12°C		
製造年月	年 月				

チェック項目	主な確認内容	チェック(○×)
1 外観	筐体・キャスター・継手・スイッチ等に著しいキズ・破損・動作不良はないか。	○
2 起動動作	POWER ON時に異常(異音・異臭・漏電・暴走・アラーム表示等)はないか。	○
3 SW設定	SWの機能は正常か。	○
4 保管・出荷準備	水抜き・ビス締め・清掃・入庫元に関するシール等を取り除く。	○
5 確認シール	動作確認済シールを貼る	○

備考(動作確認内容・不具合内容等) 機器の仕様・規格を満たす事を確認する。

■外観・・・問題無し



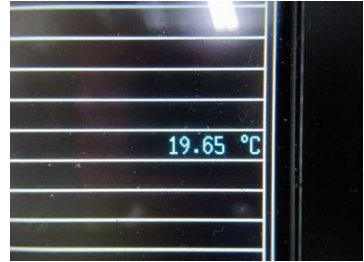
左開き仕様

■動作確認

庫内温度18°Cから設定温度-6°C到達まで **約25分**
社内測定器(LOGGER GL240)にて実温測定



運転開始時 19°C



実温測定 19.65°C



約25分後 -6°C



実温測定 -6.60°C

取扱説明書(無)

修理・改造履歴

年月日	修理・改造記録	作業者

File Maker入力	(備考欄コメント)	[責任者]
動作(OK)	作業工数[2H]	
検査担当者[菊竹]		
ユーザー名[]	出荷日 年 月 日	