

工業用顕微鏡チェックシート

検査日	202/11/8
名称	金属顕微鏡/ウエハローダー
メーカー	OLYMPUS
型式	MX50A-F/AL200-LMS
S/N	9F00503/909002
年式	—

【外観】



【仕様】

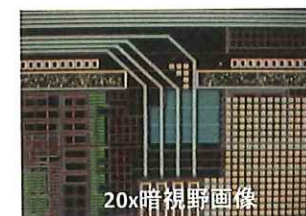
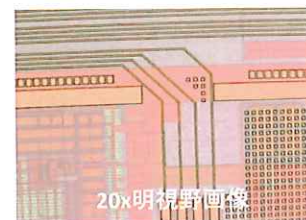
観察法	明視野・暗視野	鏡筒	三眼鏡筒
照明系	ランプハウスMX-LSH ハロゲンランプ12V100W	各種フィルター ポラライザー	Y-Filter/U-ND6-2/U-LBD-2 AX-PO
総合倍率	50x.100x.200x.500x.1000x	ステージ	AL-120-VS6/A4K17164
接眼レンズ	SWH10x-H/26.5		ウエハ φ8"
対物レンズ	UMPlan 5x/0.15 BD UMPlan 10x/0.30 BD LMPlan 20x/0.40 BD LMPlan 50x/0.50 BD UMPlan FL 100x/0.90 BD	レボルバー 【ウエハローダー】 搬送可能ウエハサイズ 搬送可能ウエハ厚み 位置決め形状	5個穴電動レボルバー AL-200-LMS S/No:909002 200±0.2mm 鏡面単結晶SiCウエハ t=675μm~150μm —

チェック項目

■ コンディション	評価
総合	問題なし。
外観	問題なし。
光学系	問題なし。
駆動系	問題なし。
照明	問題なし。
電動レボルバー	問題なし。

取扱説明書:無

顕微鏡視野内観察画像



【修理・改造履歴】

年月日	修理・改造記録	作業者

SHIRASAGI 入力
動作:OK 作業工数[2.0 hr]

(備考欄コメント)

[責任者]



検査担当者[雨宮]

除振台 & ウエハローダチェック



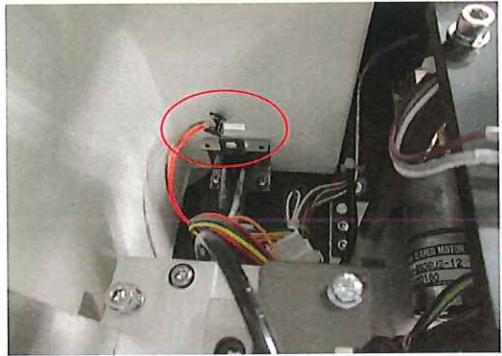
Air供給



浮遊確認



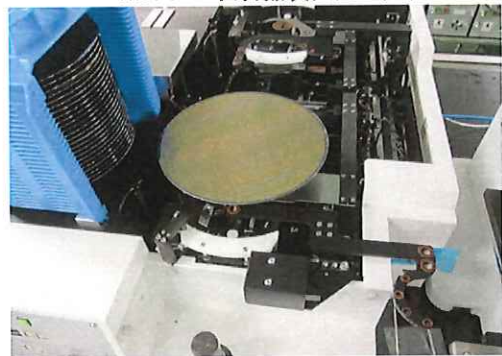
TEST SW 代替品



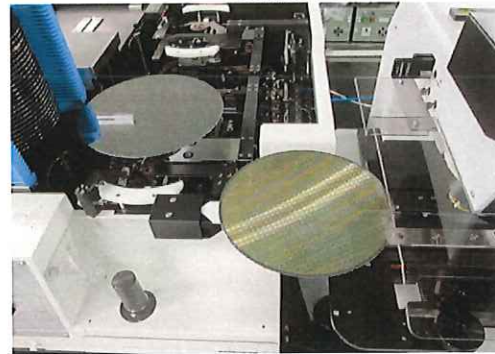
TEST SW 代替品装置内に在り



WAF 全数検査



WAF φ8" ノッチ



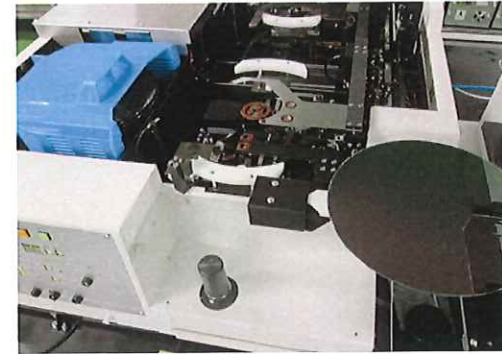
マルチ搬送確認



全数搬送確認



抜取確認



搬送完了確認