

管理番号

070360

## 動作確認チェックシート

検査日	2024年9月10日	(機械の仕様・規格を記入する。)			
商品名	金属顕微鏡	電源電圧	1相 100V	ステージ	6x4ステージ
型式	ECLIPSE LV100D	周波数	50/60 Hz	光源	LV-LH50PC
メーカー名	ニコン	接眼レンズ	CFIUW 10x/25	照明	透過/落射照明
機械Ser.No	850794	対物レンズ	LUPlanFiuor 5x/10x/20x	外寸	W350D560H550
製造年月	年 月			重量	約19 Kg

チェック項目	主な確認内容	チェック(○×)
1 外観	筐体・キャスター・継手・スイッチ等に著しいキズ・破損・動作不良はないか。	○
2 起動動作	POWER ON時に異常(異音・異臭・漏電・暴走・アラーム表示等)はないか。	○
3 SW設定	SWの機能は正常か。	○
4 保管・出荷準備	水抜き・ビス締め・清掃・入庫元に関するシール等を取り除く。	○
5 確認シール	動作確認済シールを貼る	○

備考(動作確認内容・不具合内容等) 機器の仕様・規格を満たす事を確認する。

・外観 …異常なし



・観察



5x



10x



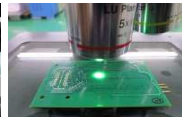
20x

・通電確認

電源ランプ点灯 確認

落射/透過切替Sw 確認

落射/落射照明ランプ点灯(調光) 確認



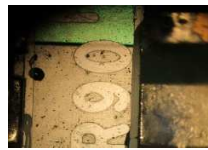
・可動部動作

XY軸動作 異常なし

Z軸 粗動/微動動作 異常なし

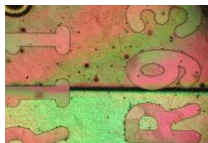


・明視野/暗視野切替



透過照明

・微分干渉



取扱説明書(無)

## 修理・改造履歴

年月日	修理・改造記録	作業者

File Maker入力

(備考欄コメント)

[責任者]

動作(OK)

作業工数[ 3h ]

検査担当者[

Tokunaga ]

ユーザー名[

]

出荷日

年

月

日

