

管理番号

070395

# 動作確認チェックシート

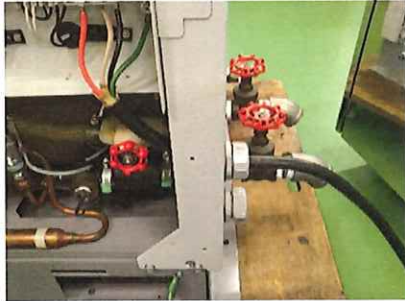
検査日	2024年9月19日	(機械の仕様・規格を記入する。)		
商品名	チラー(空冷)	電源電圧	三相200,220V16.5A	
型式	RKE3750B-V-G1	周波数	(50 / 60)Hz	
メーカー名	オリオン機械	冷媒	R410(2.6Kg)	
機械Ser.No	410025	重量	200Kg	
製造年月		冷媒	R410A(2.6Kg)	

チェック項目	主な確認内容	チェック(○×)
1 外観	筐体・キャスター・継手・スイッチ等に著しいキズ・破損・動作不良はないか。	○
2 起動動作	POWER ON時に異常(異音・異臭・漏電・暴走・アラーム表示等)はないか。	○
3 SW設定	SWの機能は正常か。	○
4 保管・出荷準備	水抜き・ビス締め・清掃・入庫元に関するシール等を取り除く。	○
5 確認シール	動作確認済シールを貼る	○
6		
7		

備考(動作確認内容・不具合内容等) 機器の仕様・規格を満たす事を確認する。

- 1) ボールタップ無し、直接タンクに水入れて、水温27.6℃、設定温度5℃、約11分で5℃確認。
- 2) IN,OUTバルブ封止、バイパスバルブで圧力調整。

IN,OUT封止バイパス開



積算時間50271h



5℃以下確認



取扱説明書(無)

## 修理・改造履歴

年月日	修理・改造記録・再動作	作業者

SHIRASAGI 入力

(備考欄コメント)

[責任者]

動作(OK) 作業工数[ 3 H]

検査担当者[ 上田 ]

ユーザー名[ ] 出荷日 年 月 日

