

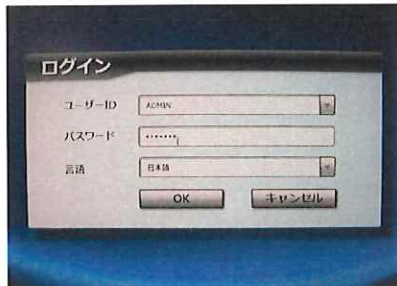
動作確認チェックシート

検査日	2024年9月16日	(機械の仕様・規格を記入する。)			
商品名	デジタルマイクロスコープ	Model	DSX10-UF	電動XYステージ 可動範囲	縦100mm横100mm
型式	DSX1000	Ser No.	0G49549	対物レンズ	M Plan FL N 5x/0.15 BD
メーカー名	OLYMPUS	Model	DSX10-SZH		M Plan FL N 10x/0.25 BD
機械Ser,No	—	Ser No.	1D46597	対物レンズ (付属品)	M Plan FL N 20x/0.40 BD
製造年月	—	電源	1φ 100V/1.1A 50/60Hz		M Plan FL N 50x/0.75 BD

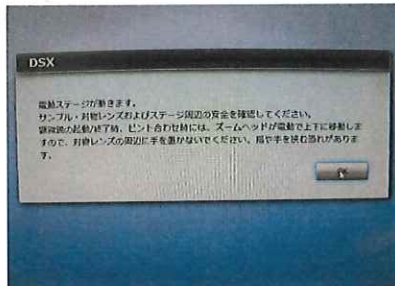
チェック項目	主な確認内容	チェック(○×)
1 外観	筐体・キャスター・継手・スイッチ等に著しいキズ・破損・動作不良はないか。	○
2 起動動作	POWER ON時に異常(異音・異臭・漏電・暴走・アラーム表示等)はないか。	○
3 SW設定	SWの機能は正常か。	○
4 保管・出荷準備	水抜き・ビス締め・清掃・入庫元に関するシール等を取り除く。	—
5 確認シール	動作確認済シールを貼る	○

備考(動作確認内容・不具合内容等) 機器の仕様・規格を満たす事を確認する。

- 1.装置起動⇒問題なし。
- 2.電動ステージ⇒X,Y,Z夫々問題なし。
- 3.試料観察⇒計測機能等含め問題なし。



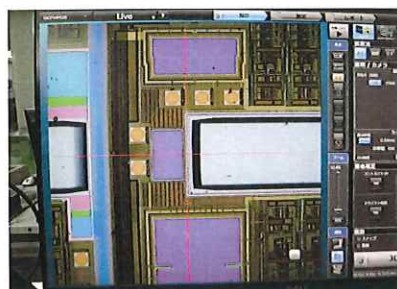
電源投入⇒PassWord"olympus"



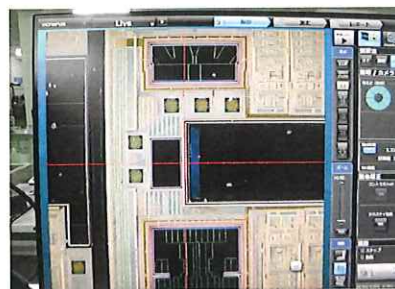
Initialize開始



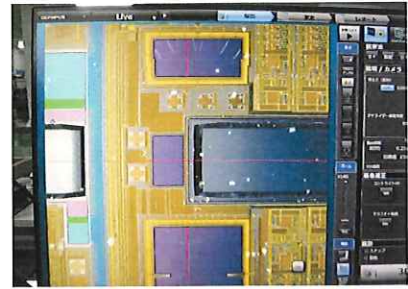
コンソール準備完了



試料観察:対物レンズ10x明視野



試料観察:対物レンズ10x暗視野



試料観察:対物レンズ10x微分干渉

取扱説明書:有

OS:Windows10

修理・改造履歴

年月日	修理・改造記録	作業者

SHIRASAGI 入力

(備考欄コメント)

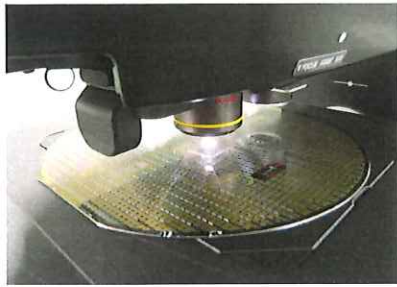
[責任者]

動作:OK 作業工数[2.5 hr]

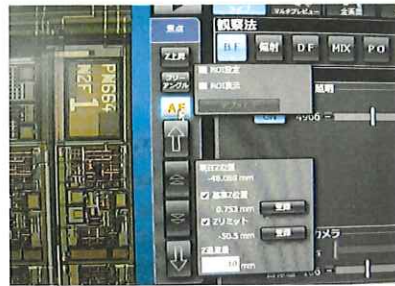
検査担当者[雨宮]



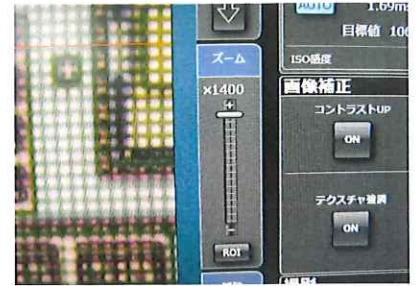
【観察】



対物レンズスライド変換



Auto Focus動作確認



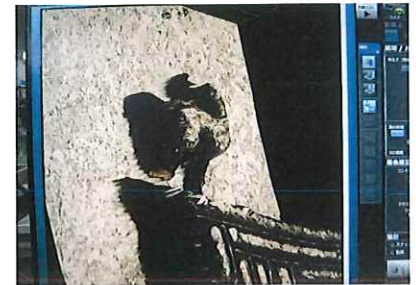
ズーム倍率x1400確認



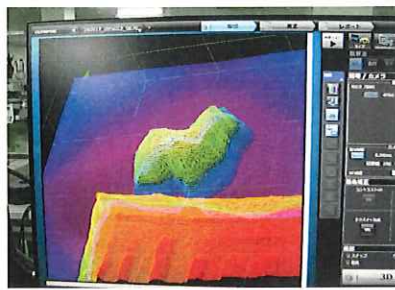
試料観察 3D



試料観察 3D撮影



3Dカラー画像



3D等高線画像