

動作確認チェックシート(1/2)

検査日	2024年 11月 14日	(機械の仕様・規格を記入する。)			
商品名	強度測定機	強度測定機 電源電圧	単相 AC220V		
型式	PNSI L20G	PC 電源電圧	単相 AC100V		
メーカー名	BOLAIDE	PCモニター 電源電圧	単相 AC200 ~ 100V		
機械Ser,No	161111001	PC(OS)	Windows XP		
製造年月	2016年11月11日				

チェック項目	主な確認内容	チェック(○×)
1 外観	筐体・キャスター・継手・スイッチ等に著しいキズ・破損・動作不良はないか。	○
2 起動動作	POWER ON時に異常(異音・異臭・漏電・暴走・アラーム表示等)はないか。	○
3 SW設定	SWの機能は正常か。	○
4 保管・出荷準備	水抜き・ビス締め・清掃・入庫元に関するシール等を取り除く。	○
5 確認シール	動作確認済シールを貼る	○

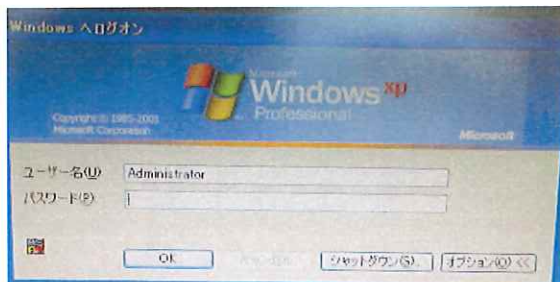
備考(動作確認内容・不具合内容等) 機器の仕様・規格を満たす事を確認する。

1 外観確認実施:問題なし。

2 PC、モニター:問題なし。

SP(OS):Windows XP Professional

※Windowsへログイン(ユーザー名:Administrator パスワード:無し)



3 強度測定使用ソフト:About TM2101(TM2101V4.28)⇒写真①

4 強度測定ソフトTM2101による動作確認:測定問題なし。⇒写真②

※測定はプラ板をワークテーブルにセットし加圧設定にて実施致しました。

5 強度測定ソフトTM2101言語:強度測定ソフトTM2101の言語は中国語と英語になります。⇒写真③

6 その他:ワークテーブル調整用マイクロゲージ、ツマミの回転が渋いです。(重い)

取扱説明書(無)

修理・改造履歴

年月日	修理・改造記録	作業者

File Maker入力 (備考欄コメント) [責任者]

動作(OK) 作業工数[14 H]

検査担当者[三科]

ワークテーブル調整用マイクロゲージ、ツマミの回転が渋い。

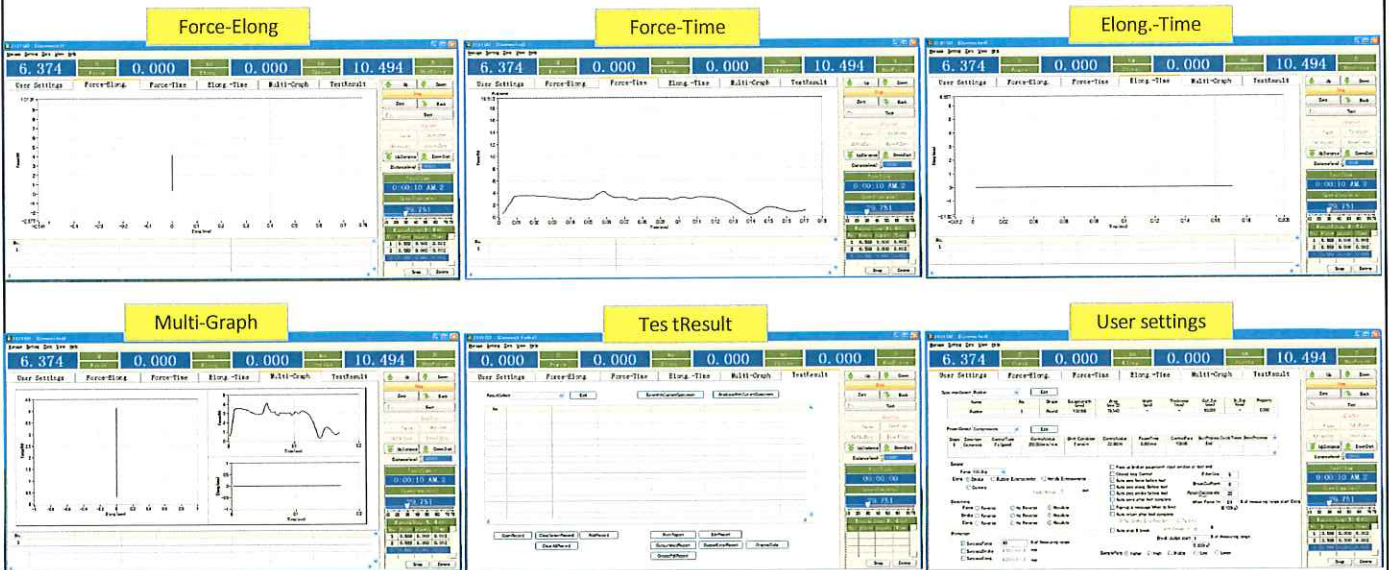


動作確認チェックシート(2/2) 強度測定機

写真①(使用ソフト)



写真②(測定結果)



自動測定時は矢印の方向にワークテーブルが移動します。

写真③(言語設定)

