

管理番号

O90011

動作確認チェックシート

検査日	2024年 11月 14日	(機械の仕様・規格を記入する。)			
商品名	実体顕微鏡	対物レンズ	0.67x~4x	照明型式	MS-1523
型式	SZ4045	接眼レンズ	GSWH10X/22	照明入力電圧	AC100~240V
メーカー名	OLYMPUS	総合倍率	6.7x~40x	周波数	50/60Hz
機械Ser.No	1A0029	本体外寸	W200 D380 H450	照明	LED照明
製造年月	-				

チェック項目	主な確認内容	チェック(○×)
1 外観	筐体・キャスター・継手・スイッチ等に著しいキズ・破損・動作不良はないか。	△ ※1※2
2 起動動作	POWER ON時に異常(異音・異臭・漏電・暴走・アラーム表示等)はないか。	○
3 SW設定	SWの機能は正常か。	○
4 保管・出荷準備	水抜き・ビス締め・清掃・入庫元に関するシール等を取り除く。	○
5 確認シール	動作確認済シールを貼る	○

備考(動作確認内容・不具合内容等) 機器の仕様・規格を満たす事を確認する。

- 1 外観確認: 全体的に汚れ有り※1
- 2 レンズ確認: 接眼レンズに若干のくもり有り※2
- 3 可動部確認: 正常(ズームハンドル、スタンドZ軸動作正常)
- 4 照明確認: 正常(電源ON/OFF、LED点灯、調光ボリューム正常)
- 5 観察確認: 正常



顕微鏡全体



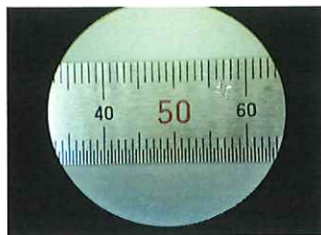
接眼レンズ



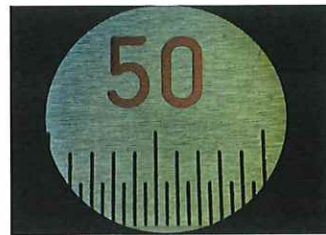
接眼レンズ表面



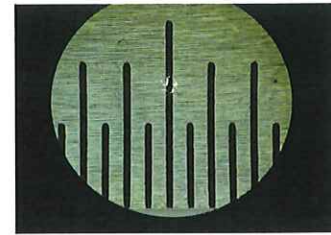
LEDリング照明



視野画像0.67x



視野画像2x



視野画像4x

取扱説明書(無)

修理・改造履歴

年月日	修理・改造記録	作業者

File Maker入力

動作(OK) 作業工数[1.0 H]
 検査担当者[遠藤]
 ユーザー名[]

]出荷日

(備考欄コメント)

※外観全体的に汚れ有り
 ※接眼レンズに若干くもり有り
 年 月 日

[責任者]

