

動作確認チェックシート

検査日	2024年 11月 15日		(機械の仕様・規格を記入する。)		
商品名	RF電源	電源電圧	単相 100V 2A 200VA	RF出力コネクタ	F
型式	NMP-0301-B	周波数	50 / 60 Hz	出力インピーダンス	50 Ω
メーカー名	シバウラ	出力周波数	2.2~2.4 MHz	出力調整範囲	0~100 %
機械Ser.No	649	定格出力	30 W	インターフェース	15pin コネクタ
製造年月	年 月				

チェック項目	主な確認内容	チェック(○×)
1 外観	筐体・キャスター・継手・スイッチ等に著しいキズ・破損・動作不良はないか。	○
2 起動動作	POWER ON時に異常(異音・異臭・漏電・暴走・アラーム表示等)はないか。	○
3 SW設定	SWの機能は正常か。	○
4 保管・出荷準備	水抜き・ビス締め・清掃・在庫元に関するシール等を取り除く。	○
5 確認シール	動作確認済シールを貼る	○

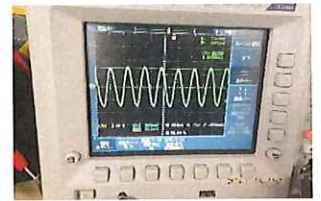
備考(動作確認内容・不具合内容等) 機器の仕様・規格を満たす事を確認する。

◎ SW類 ○ POWER, 周波数微調整SW
(ボリューム) 出力調整

◎ 表示類 ○ (アナログメータ) 電流計, 出力計, VSWR
(LED) 電源, 発振



全体



2.2 MHz出力

◎ 動作 ○ RF電源 → BIRD4421 4204 パワーメータ → ダミーロード 接続 確認

cesar 133D メータ BIRD4421 パワーメータ (負荷) BIRD 9831-115 50Ω 10KW使用

RFW(w)	VSWR	FWD	RFL
10	1	13.5w	0.003w
20	1	30.3w	0.009w
30	1	48.3w	0.022w



48.3w



0.022 w

取扱説明書(無)

修理・改造履歴

年月日	修理・改造記録	作業者
	インターロック解除方法	
	コネクタ 2-9 pin ショート	

管理入力 作業工数[4H] (備考欄コメント) アナログメータの表示は、目安程度です。
 検査担当者[佐藤]
 ユーザー名[]
 出荷日 年 月 日

[責任者]

