

管理番号

090166

# 動作確認チェックシート

検査日	2024年10月18日	(機械の仕様・規格を記入する。)			
商品名	微量高速冷却遠心機	電源電圧	AC100V		
型式	MX-300	周波数	(50 / 60)Hz		
メーカー名	トミー精工	最高回転数	16000rpm		
機械Ser.No	38072435				
製造年月					

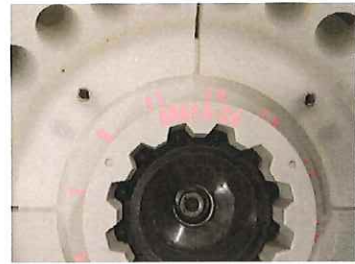
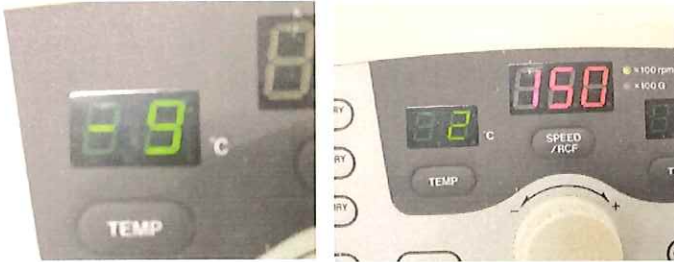
チェック項目	主な確認内容	チェック(○×)
1 外観	筐体・キャスター・継手・スイッチ等に著しいキズ・破損・動作不良はないか。	○
2 起動動作	POWER ON時に異常(異音・異臭・漏電・暴走・アラーム表示等)はないか。	○
3 SW設定	SWの機能は正常か。	○
4 保管・出荷準備	水抜き・ビス締め・清掃・入庫元に関するシール等を取り除く。	○
5 確認シール	動作確認済シールを貼る	○
6		
7		

備考(動作確認内容・不具合内容等) 機器の仕様・規格を満たす事を確認する。

- 庫内温度20°C、設定温度-9°C、約8分で-9°C到達、そのまま回転数15000rpmで2°Cキープ。
- ローターARO15-24、最高回転数15000rpm。
- 積算時間9332h50min。
- 内部錆可能な限り除去、筐体所々錆有。
- 表示、設定等問題無し。

-9°C到達。 設定温度-9°C15000rpm、2°Cキープ

ARO15-24



取扱説明書(有)

## 修理・改造履歴

年月日	修理・改造記録・再動作	作業者

SHIRASAGI入力

(備考欄コメント)

[責任者]

動作(OK) 作業工数[ 2 H]

検査担当者[ 上田 ]

ユーザー名【 】出荷日 年 月 日

